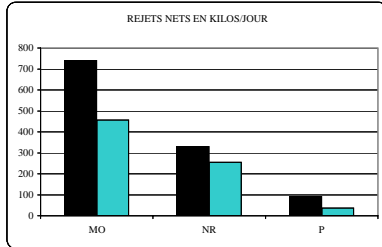


VILLE DE VENDOME (41)

RIVIERE LE LOIR
BASSIN VERSANT DE LA MAINE

REJETS DE LA VILLE



MO = Matières organiques. Effet rivière = baisse de l'oxygène dissous
NR = Azote réduit. Effet rivière = baisse de l'oxygène dissous et croissance des végétaux
P = Phosphore. Effet rivière = croissance des végétaux

Une déphosphatation a été mise en service en 1994 sur la station d'épuration dont la capacité est de 44.000 E.H. Outre la réduction notable du phosphore, la déphosphatation, pour un coût modique a permis d'améliorer sensiblement le fonctionnement global de la station. Les rendements d'épuration sur les matières organiques et l'azote ammoniacal ont ainsi été augmentés de 20%. Parallèlement des travaux sur le réseau d'assainissement se poursuivent. A noter l'arrêt des activités de la laiterie BEL fin février 97 dont les rejets de phosphore étaient de 50 kilos/ jour.

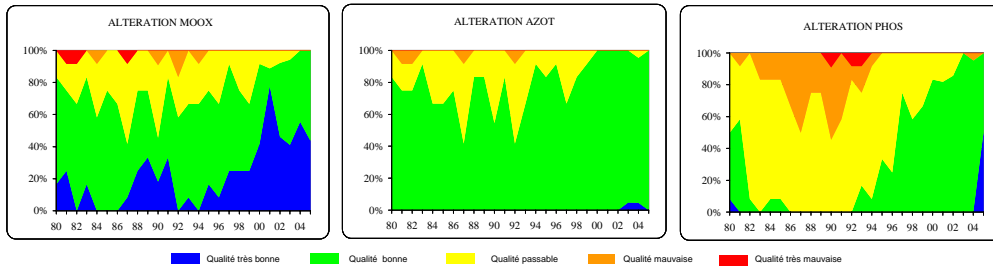
Montant des travaux : 0,05 Millions d'Euros

Montant des aides : 0,03 Millions d'Euros

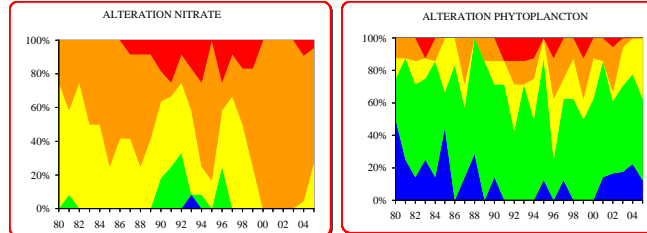
Légende : ■ Situation avant travaux
■ Situation après travaux

QUALITE DES EAUX DU LOIR

Mesures faites à la station RNB N°108000 Pont de Naveil Altérations et Indices SEQ-Eau Répartition des indices par classe de qualité



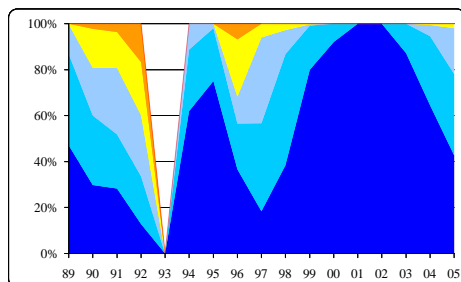
En été, l'altération MOOX se situe la plupart du temps en limite supérieure de la qualité passable. Cette situation est liée à l'état d'eutrophisation du Loir qui reste forte. L'altération Phosphore s'est nettement améliorée depuis la mise en service de la déphosphatation alors que l'altération Nitrate continue de se dégrader



HYDROLOGIE DU LOIR

Mesures faites à la station M1151610 Villavard : Répartition des indices d'hydraulicité par classe (débits journaliers vs débit de base)

La limite jaune-bleu est calée sur le QMNA5 de 3,74 m³/s, ce qui permet d'en déduire le nombre de jours durant lesquels les débits ont été inférieurs à ce seuil



L'année de la mise en service de la déphosphatation coïncide avec le début d'une période pendant laquelle les débits d'étiage sont sensiblement plus élevés. Les trois années 1999, 2000 et 2001 présentent les étiages les plus soutenus depuis une dizaine d'années avec un record pour les années 2001 et 2002. Depuis 2003, on observe un cycle décroissant mais les étiages sont restés malgré tout supérieurs au débit moyen interannuel du mois le plus sec

■ Indice Critique (IH < 0,3)
■ Indice Très Sévère (0,3 <= IH < 0,6)
■ Indice Sévère (0,6 <= IH < 0,9)
■ Indice Normal (0,9 <= IH < 1,2)
■ Indice Sup Normal (1,2 <= IH < 1,8)
■ Indice Très Sup. Normal (IH >= 1,8)

COMMENTAIRES

La mise en service de la déphosphatation sur la station d'épuration de Vendôme a permis une amélioration significative des rendements d'épuration sur tous les paramètres. Les rejets d'azote ammoniacal restent cependant importants et nécessitent d'être réduits pour limiter la consommation d'oxygène dans le milieu. L'évolution la plus significative concerne le phosphore dont les concentrations ont fortement diminués sous l'effet combiné d'une réduction des rejets et d'une hydrologie plus soutenue depuis 1999. La qualité reste passable du fait d'une forte eutrophisation du milieu et de teneurs en nitrates qui restent très élevées.