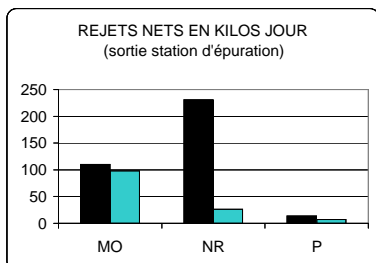


AGGLOMERATION DE RIOM

RIVIERES L'AMBENE puis LA MORGE
BASSIN VERSANT DE L'ALLIER
ZONE SENSIBLE CEE

REJETS DE L'AGGLOMERATION



La nouvelle station d'épuration d'une capacité de 55000 Equivalent-Habitants a été mise en service en 2001. Les réductions de rejets sont très sensibles pour l'azote. Pour les MO et le phosphore, les gains sont logiquement plus faibles compte tenu des traitements qui étaient déjà réalisés par l'ancienne station. Par ailleurs, depuis 2002, les charges à traiter augmentent du fait de l'augmentation d'activités d'un établissement industriel

Montant des travaux : 6,4 Millions d'Euros H.T

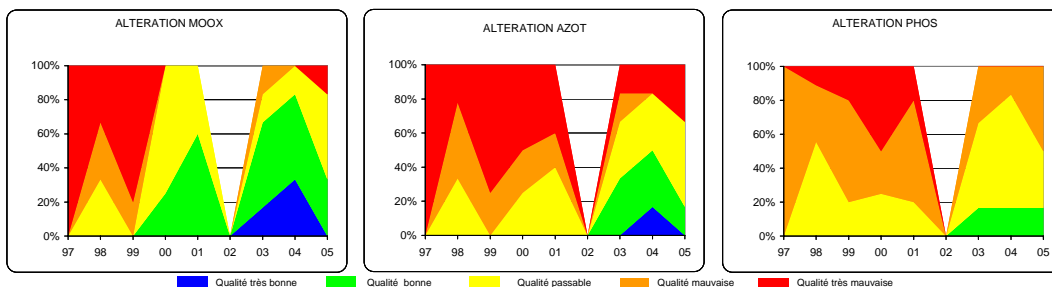
Montant des aides : 2,5 Millions d'Euros H.T

MO = Matières organiques. Effet rivière = baisse de l'oxygène dissous
NR = Azote réduit. Effet rivière = baisse de l'oxygène dissous et croissance des végétaux
P = Phosphore. Effet rivière = croissance des végétaux

Légende : ■ Situation avant travaux
■ Situation après travaux

QUALITE DES EAUX DE L'AMBENE

mesures faites à la station N° 34600 ENTRAIGUES : Altérations et distribution des indices SEQ-EAU par classe de qualité

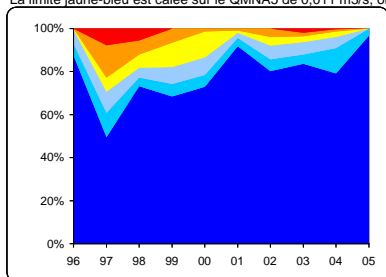


La qualité physico-chimique des eaux de l'Ambène était fortement marquée par les rejets. L'interprétation des graphiques est à faire avec prudence car l'échantillonnage est variable selon les années. Néanmoins lorsque l'on détaille les paramètres constituant les altérations, on peut constater une amélioration sur les MOOX et l'AZOT en 2003. Pour l'azote ammoniacal(NH4+), toutes les concentrations mesurées en 2003 se situent dans les classes de bonne et très bonne qualité. Par contre les teneurs en nitrites (NO2-) témoignent d'une minéralisation incomplète des matières azotées ce sont elles qui déclassent l'altération AZOT en 2003 et 2004. Au niveau du phosphore, les concentrations, malgré des baisses sensibles, restent encore à des niveaux élevés.

HYDROLOGIE DE L'AMBENE

Débits estimés à partir de la station K2774010 l'Ambène à Charbonnières les vareannes : Distribution des classes d'Hydraulicité (débits journaliers vs débit de base)

La limite jaune-bleu est calée sur le QMNA5 de 0,011 m3/s, on peut donc en déduire le nombre de jours avec des débits inférieurs à ce seuil



Sur la série 96-2004, les débits de l'Ambène restent souvent à des niveaux très bas en période d'étiage.

A noter l'année 1997 particulièrement sèche sur une longue période avec une incidence importante sur la qualité physico-chimique de l'eau.

COMMENTAIRES

La réduction des rejets, consécutive à la mise en service de la nouvelle station d'épuration, est conséquente et a déjà conduit à une amélioration sensible de la qualité des eaux de l'Ambène. La faiblesse chronique des débits d'étiage fait que les pollutions résiduelles apparaissent trop élevés par rapport à la capacité du milieu

Des mesures de qualité sont programmées pour mettre en évidence de manière plus fine les évolutions du milieu suite aux travaux.