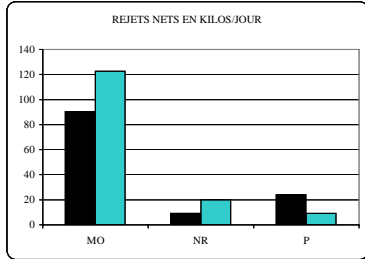


VILLE DE PONTIVY (56)

RIVIERE LE BLAVET
BASSIN VERSANT DU BLAVET

REJETS DE LA VILLE



MO = Matières organiques. Effet rivière = baisse de l'oxygène dissous
NR = Azote réduit. Effet rivière = baisse de l'oxygène dissous et croissance des végétaux
P = Phosphore. Effet rivière = croissance des végétaux

Une extension de station a été réalisée en 1994 avec déphosphatation. La capacité de la station a été portée de 67.000 à 92.000 E.H. L'augmentation des activités industrielles entre 1992 et 1996 s'est répercutée directement sur les flux en sortie de station d'épuration dont les rendements sont au maximum de ce qu'il est possible de faire. Pour le phosphore, les travaux ont conduit à une baisse significative des rejets. Le réseau collectant les eaux usées domestiques reste très sensible aux périodes pluvieuses. Des aménagements complémentaires ont été réalisés en 1998 pour fiabiliser le fonctionnement de la station.

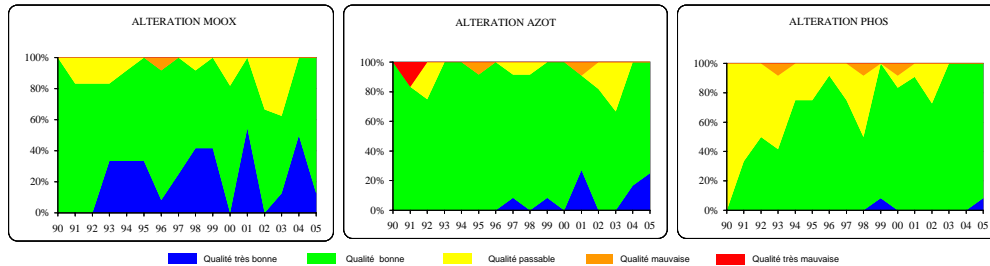
Montant des travaux : 0,80 Millions d'Euros

Montant des aides : 0,29 Millions d'Euros

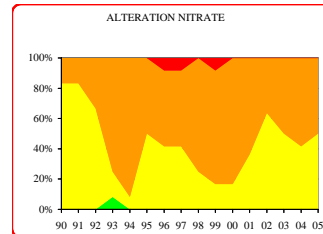
Légende : ■ Situation avant travaux
■ Situation après travaux

QUALITE DES EAUX DU BLAVET

Mesures faites à la station RNB N°192100 Le Sour : Altérations et Indices SEQ-Eau Répartition des indices par classe de qualité



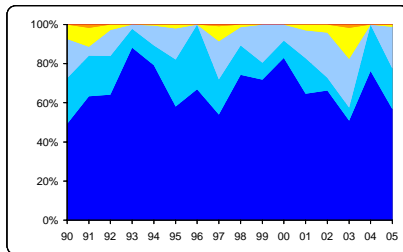
La plupart du temps, les altérations MOOX et AZOT apparaissent en limite des qualités bonne et passable. Toutefois, il semble se dessiner des dégradations en temps de pluie. La qualité peut être plus mauvaise que ne le laissent voir les prélèvements instantanés faits à la station R.N.B. Pour le phosphore, après une période d'amélioration régulière, les concentrations montrent des variations laissant supposer des défaillances de la déphosphatation. L'altération NITRATE apparait de mauvaise qualité en relation avec l'activité agricole du bassin versant.



HYDROLOGIE DU BLAVET

Mesures faites à la station J543211 Neulliac : Répartition des indices d'hydraulicité par classe (débits journaliers vs débit de base)

la limite jaune-bleu est calée sur le QMNA5 de 1,71 m3/s, ce qui permet d'en déduire le nombre de jours durant lesquels les débits ont été inférieurs à ce seuil



Hormis l'année 1993 dont les débits ont été assez soutenus, les périodes avant et après travaux présentent en moyenne des étiages à peu près comparables. A noter l'année 2003 dont les débits ont été encore plus faibles qu'en 1990 et 1991, années réputées très sèches. L'étiage 2004 n'a par contre pas présenté de situation critique.

COMMENTAIRES

Dans un contexte de fort accroissement de la pollution industrielle (augmentation d'activités et implantations nouvelles), l'extension de la station d'épuration de PONTIVY en 1994 n'a pas permis de réduire les rejets hormis le phosphore. Des flux de pollution supérieurs de 40 à 50% à la capacité de la station ont ainsi été mesurés. Une politique de maîtrise des flux produits par les industries se met en place difficilement (respect des conventions de rejets au réseau d'assainissement communal). A partir du diagnostic actualisé sur les réseaux, des travaux vont être programmés pour réduire les rejets de temps de pluie (Travaux : 1,425 Millions d'Euros; Aides : 0,78 Millions d'Euros)