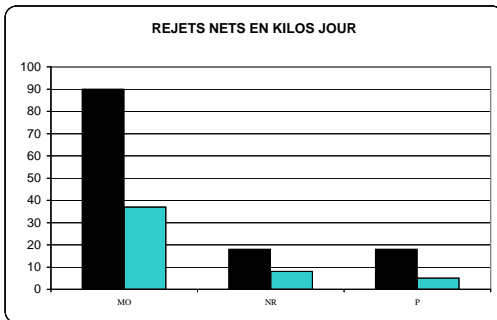


## AGGLOMERATION DE LANDIVISIAU (29)

RIVIERE L'ELORN  
BASSIN VERSANT DE L'ELORN

### REJETS DE L'AGGLOMERATION



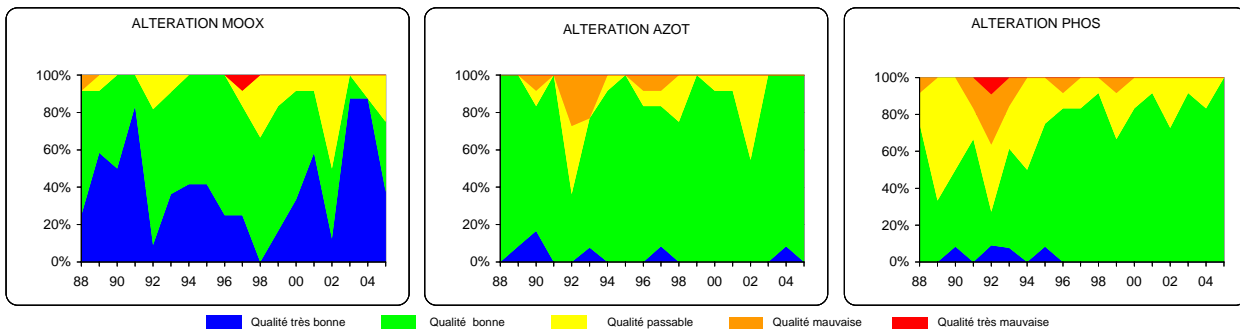
L'augmentation de la capacité de la station d'épuration (20 000 à 39 000 E.H) a été réalisée en 2002. Ce réaménagement doit permettre la suppression des by-pass en entrée de station qui pouvaient représenter un flux supérieur à celui rejeté par la station après traitement.

Un traitement du phosphore a également été mis en place. L'aide de l'agence a été de 912 000 €.

MO = Matières organiques. Effet rivière = baisse de l'oxygène dissous  
NR = Azote réduit. Effet rivière = baisse de l'oxygène dissous et croissance des végétaux  
P = Phosphore. Effet rivière = croissance des végétaux

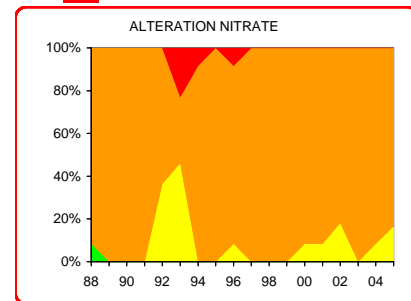
### QUALITE DES EAUX DE L'ELORN

Mesures faites à la station RNB N°178000 lieu dit du Pont Ar Bled : Altérations et Indices SEQ-Eau répartition des indices par classe de qualité



Compte tenu de la distance entre les rejets et la station du R.N.B (25 km), il est difficile de savoir si les causes des variations de qualité MOOX, AZOT et PHOS sont liées aux rejets de Landivisiau.

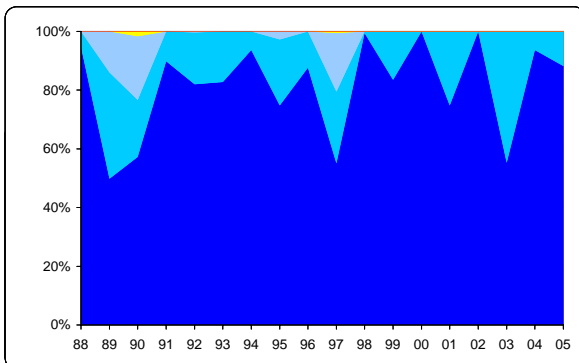
L'altération Nitrate est de mauvaise à très mauvaise qualité en relation avec l'intensité des activités agricoles.



### HYDROLOGIE DE L'ELORN

Mesures faites à la station J3413020 lieu dit Kerfaven à Ploudiry : Répartition des classes de débit (débits journaliers vs débit de base)

La limite jaune-bleu est calée sur le débit moyen du mois le plus sec (QMNA5 68-94) de 0,816 m<sup>3</sup>/s, ce qui permet d'en déduire le nombre de jours durant lesquels les débits ont été inférieurs à ce seuil.



Le bassin versant de l'Elorn connaît un écoulement naturel des cours d'eau assez régulier avec des étiages estivaux assez favorables, notamment grâce au soutien d'étiage du barrage du Drennec.

### COMMENTAIRES

La réduction significative des flux rejetés par l'agglomération de Landivisiau (notamment en période pluvieuse) devrait s'accompagner d'une amélioration de la qualité de l'Elorn. Mais compte tenu de l'éloignement du point de suivi du RNB, il sera sans doute difficile de mettre en évidence le lien entre les travaux et une amélioration perceptible par ailleurs.