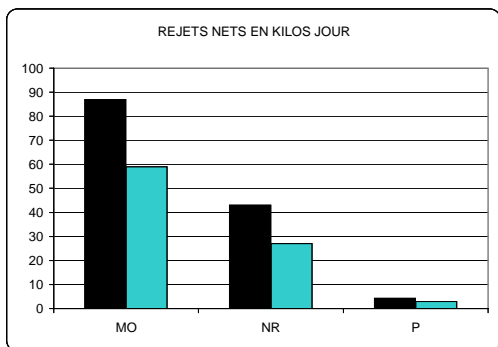


AGGLOMERATION DE LAMBALLE (22)

 RIVIERE LE GOUessant
 BASSIN VERSANT DU GOUessant

REJETS DE L'AGGLOMERATION



La station de Lamballe (89 000 E.H) dessert la ville et la zone industrielle. Cette dernière regroupe de nombreuses activités dont la principale est agroalimentaire (COOPERL).

La charge de pollution traitée sur la station a été divisée par 2 en 1999 suite à la mise en place d'un prétraitement très poussé à la COOPERL.

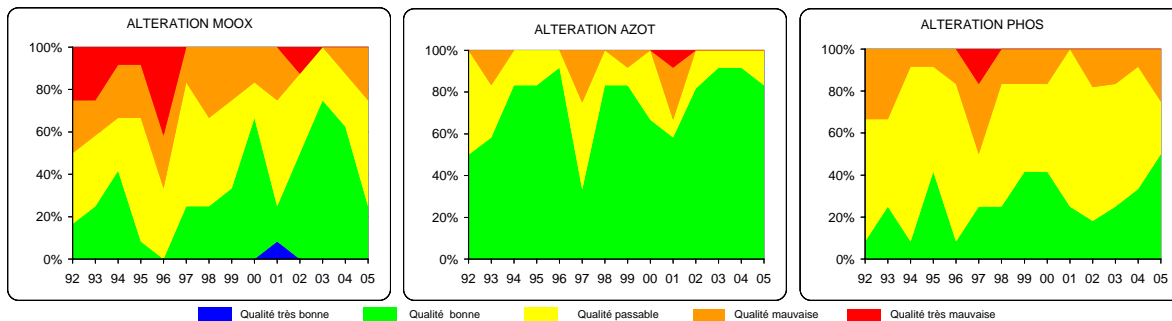
Montant des travaux :

Montant des aides : 0,322 Millions d'Euros

MO = Matières organiques. Effet rivière = baisse de l'oxygène dissous
 NR = Azote réduit. Effet rivière = baisse de l'oxygène dissous et croissance des végétaux
 P = Phosphore. Effet rivière = croissance des végétaux

QUALITE DES EAUX DU GOUessant

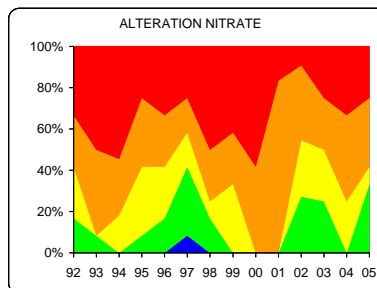
Mesures faites à la station RNB N°168140 à ANDEL : Altérations et Indices SEQ-Eau répartition des indices par classe de qualité



L'altération MOOX, malgré une amélioration significative sur la partie biodégradable de la pollution organique, reste marquée par une pollution résiduelle peu biodégradable due à la nature des effluents industriels.

La qualité phosphore s'améliore mais reste à un niveau élevé compte tenu des débits d'étiage très faibles dans le Gouessant.

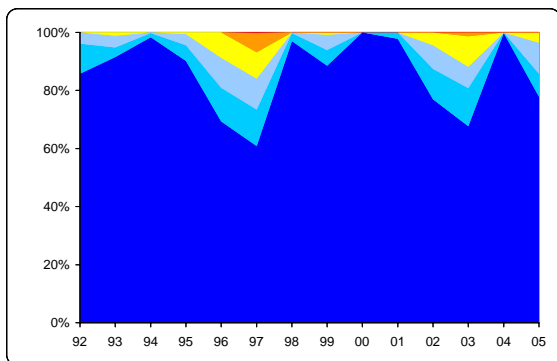
Les concentrations en nitrates sont caractéristiques du lessivage de terres agricoles et suivent les cycles hydrologiques.



HYDROLOGIE DU GOUessant

Mesures faites à la station J1313010 à ANDEL sur le Gouessant : Répartition des classes d'hydraulicité (débits journaliers vs débit de base)

La limite jaune-bleu est calée sur le QMNA5 (79-94) de 0,064 m3/s, ce qui permet d'en déduire le nombre de jours durant lesquels les débits ont été inférieurs à ce seuil



Les débits d'étiage du Gouessant sont relativement faibles en période d'étiage. A noter les étiages extrêmes de 1997 et 2003 entrecoupés d'étiages plus soutenus en 2000 et 2004.

COMMENTAIRES

Malgré la réduction des flux rejetés par la station, le Gouessant à l'aval du rejet reste d'une qualité passable à mauvaise pour l'ensemble des paramètres.

Il reste maintenant à supprimer les nombreux rejets directs provenant des réseaux de l'agglomération et à réduire les flux de nitrates à l'échelle du bassin versant.