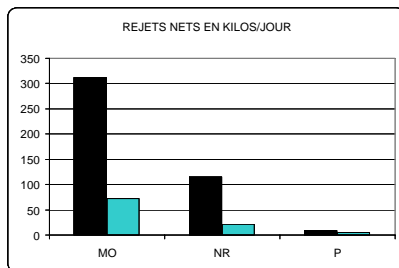


VILLE D'ISSOUDUN (36)

RIVIERE LA THEOLS
BASSIN VERSANT DU CHER Zone Sensible C.E.E

REJETS DE LA VILLE



L'extension et la mise à niveau de la station d'épuration (55.000 équivalents-habitants) ont été opérationnelles en fin 1999.

En parallèle, un industriel et deux petites collectivités ont été raccordés.

Montant des travaux : 4,12 Millions d'euros

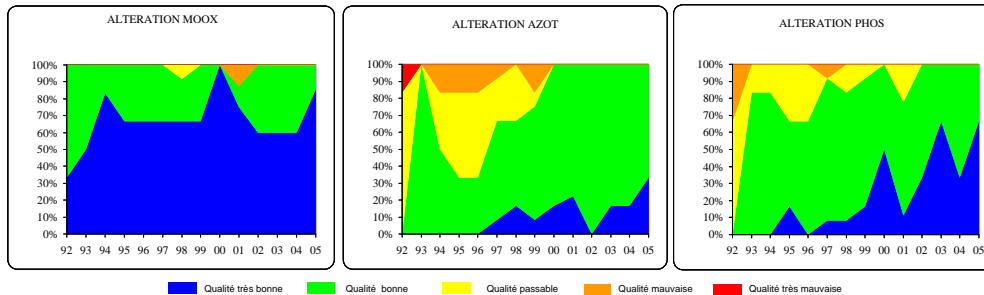
Montant des aides : 1,45 Millions d'Euros

MO = Matières organiques. Effet rivière = baisse de l'oxygène dissous
NR = Azote réduit. Effet rivière = baisse de l'oxygène dissous et croissance des végétaux
P = Phosphore. Effet rivière = croissance des végétaux

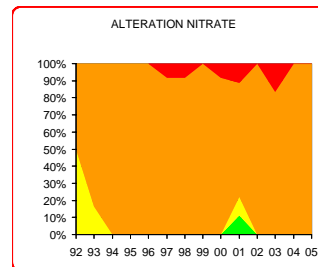
Légende : ■ Situation avant travaux
■ Situation après travaux

QUALITE DES EAUX DE LA THEOLS

Mesures réalisées à la station RNB N° 67400 Altérations et indices SEQ-Eau Répartition des indices par classe de qualité



L'amélioration de la qualité des eaux de la Theols apparait nettement pour l'azote et le phosphore. La qualité MOOX (matières organiques et oxydables), qui était déjà de bonne à très bonne qualité, reste stable. En 2001, L'altération MOOX est marquée par le Carbone Organique Dissous lié au lessivage du bassin versant. L'altération Nitrates, de mauvaise qualité, est le reflet de l'intensité des activités agricoles dans le secteur.



HYDROLOGIE DE LA THEOLS



Il n'existe plus de station de mesure des débits sur la Théols.

COMMENTAIRES

Les travaux réalisés sur la station d'épuration ont permis d'améliorer significativement la qualité des eau de la Théols sur les altérations en relation directe avec la nature des pollutions rejetées (AZOT, PHOS).

Le poids des activités agricoles pèse par contre très fortement sur l'altération Nitrate.