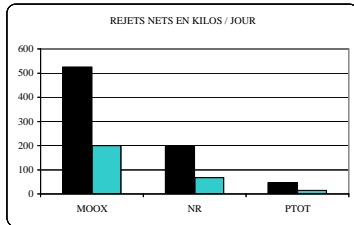


## VILLE DE CHATEAUBRIANT (44)

RIVIERE LA CHERE  
BASSIN VERSANT DE LA VILAINE ZONE SENSIBLE CEE

### REJETS DE LA VILLE



MO = Matières organiques. Effet rivière = baisse de l'oxygène dissout  
NR = Azote réduct. Effet rivière = baisse de l'oxygène dissout et croissance des végétaux  
P = Phosphore. Effet rivière = croissance des végétaux

La nouvelle station d'épuration de la ville a été mise en service en sept 1998 en remplacement de l'ancienne station qui ne traitait pas l'azote et le phosphore. Elle a été édifiée sur le site de la station d'épuration de l'abattoir. Cette dernière a fait également l'objet d'une extension en 1998. Les problèmes de réglage de la déphosphatation qui subsistaient en 1999 ont été résolus.

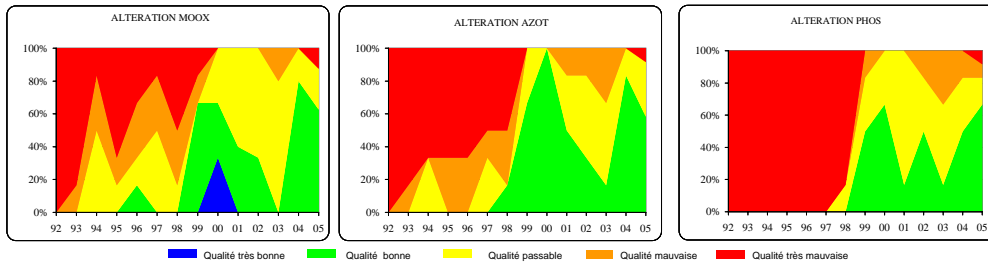
Montant des travaux : 3,30 Millions d'Euros

Montant des aides : 1,30 Millions d'Euros

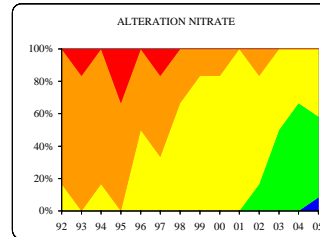
Légende : ■ Situation avant travaux  
■ Situation après travaux

### QUALITE DES EAUX DE LA CHERE

Mesures faites à la station RNB N°214000 : Altérations et Indices SEQ-Eau

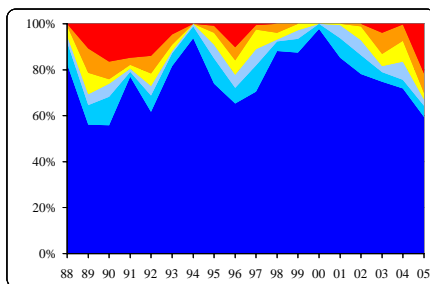


L'amélioration de la qualité des eaux de la Chère est sensible pour l'ensemble des altérations. Les apports de matières organiques issus du bassin versant à l'amont et la faiblesse des débits d'été masquent les améliorations pour l'altération Matières Organiques et Oxydables, mais les concentrations en oxygène dissout sont remontées à des valeurs satisfaisantes alors qu'elles étaient parfois critiques pour la vie piscicole. Des mesures complémentaires sont en cours pour analyser les cycles journaliers d'oxygène dissout. Pour le phosphore, les concentrations en rivière sont du même ordre de grandeur que les concentrations en sortie de stations d'épuration. L'altération Nitrate montre également une évolution positive à analyser en détail. En 2005, les altérations AZOT et PHOS sont marquées par une défaillance de fonctionnement de la station d'épuration.



### HYDROLOGIE DE LA CHERE

Mesures faites à la station J783020 à DERVAL : Distribution des Indices d'hydraulicité par classe (débits journaliers vs débit de base)  
La limite de classe jaune-bleu est calée sur le débit moyen mensuel le plus sec de 87-94, ce qui permet d'en déduire rapidement le nombre de jours avec des débits inférieurs à 0,073 m3/s.



A noter les deux années extrêmes de la série 92-2001 : l'étiage sévère de 1992 et l'étiage 2000 beaucoup plus soutenu. Lors des étiages très sévères, les rejets de la ville peuvent représenter plus de 200 % du débit de la Chère. Depuis les travaux, les débits d'étiage ont été largement supérieurs à ceux des années antérieures. Il est intéressant de constater le gain de qualité imputable aux travaux en comparant les années à forte hydraulicité comme 1994 et 2000.

### COMMENTAIRES

Les réductions de flux polluants ont été très importantes. Elles se sont accompagnées d'un regroupement des points de rejet sur le site de la Goupillière. L'amélioration de la qualité a été très sensible sur tous les paramètres mais la faiblesse des débits d'étiage de la Chère et la mauvaise qualité amont font que la situation reste globalement moyenne.