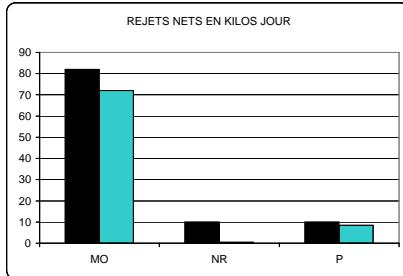


## AGGLOMERATION DE CARHAIX (29)

RIVIERE L'HYERES  
BASSIN VERSANT DE L'HYERES

### REJETS DE L'AGGLOMERATION



MO = Matières organiques. Effet rivière = baisse de l'oxygène dissous  
NR = Azote réduit. Effet rivière = baisse de l'oxygène dissous et croissance des végétaux  
P = Phosphore. Effet rivière = croissance des végétaux

L'agglomération de Carhaix Plouguer disposait de deux stations d'épuration, Moulin du Roy (10 000 E.H mise en service en 1971) et Moulin Hézec (100 000 E.H mise en service en 1974).

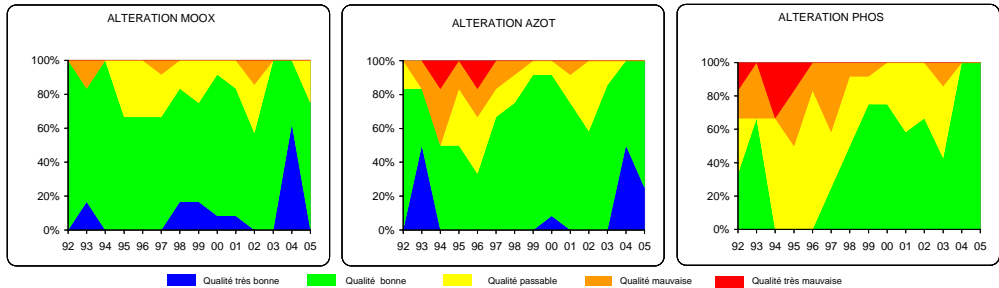
Cette dernière regroupe de nombreuses activités industrielles essentiellement agroalimentaire. Elle a fait l'objet de travaux de réhabilitation en 1998 (prétraitement, déphosphatation) pour un montant d'aide de l'agence de 100 000 €.

La suppression de la station de Moulin du Roy (10 000 E.H) et le transfert des effluents bruts vers la station de Moulin Hézec ont été réalisés fin 2003. Le montant de l'aide de l'agence pour ce projet s'est élevé à 300 000 € sous forme d'avance et subvention.

Légende : ■ Situation avant travaux  
■ Situation après travaux

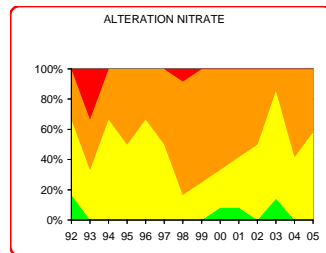
### QUALITE DES EAUX DE L'HYERES

Mesures faites à la station RNB N°179000 lieu dit Kernabat : Altérations et Indices SEQ-Eau répartition des indices par classe de qualité



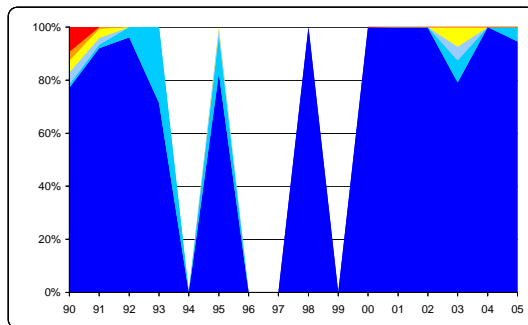
Depuis 1998, l'Hyères à l'aval de Carhaix montre une amélioration pour les paramètres en relation avec les rejets d'azote réduit (altération AZOT). Les classes de qualité mauvaise à très mauvaise sont devenues exceptionnelles. A noter en septembre 2003, un développement phytoplanktonique en lien avec les conditions caniculaires. En 2004, les débits d'étiage ont été importants avec pour corollaire une proportion plus importante des classes bonne à très bonne qualité.

Pour les Nitrates, dus pour l'essentiel au lessivage des sols agricoles, on n'observe pas d'évolution particulière.



### HYDROLOGIE DE L'HYERES

Mesures faites à la station J3733010 à Saint-Hermin sur l'Hyères : DEBIT MOYEN DU MOIS LE PLUS SEC 68-94 0,272 m3/s



A noter les extrêmes de la série : les étiages bas de 1993 et 1996 et celui de l'année 2004.

Les débits sont par ailleurs influencés par des écluses, déversoirs ou vannes en amont et en aval de la station de jaugeage.

■ Indice Critique (IH < 0,3)  
■ Indice Très Sévère (0,3 <= IH < 0,6)  
■ Indice Sévère (0,6 <= IH < 0,9)  
■ Indice Normal (0,9 <= IH < 1,2)  
■ Indice Sup Normal (1,2 <= IH < 1,8)  
■ Indice Très Sup. Normal (IH >= 1,8)

### COMMENTAIRES

La réalisation des travaux sur la station de Moulin Hézec et la suppression du rejet de la station de Moulin du Roy, situé 2 km à l'amont du point de suivi, ont conduit à une amélioration de la qualité physico-chimique de l'Hyères à l'aval des rejets. Les conditions hydrologiques plus favorables en 2004 ont amplifié cette situation.