

CONSERVER LE BENEFICE DES ACTIONS ENGAGEES DEPUIS 2 DECENNIES

Forum

Vilaine
et côtiers
bretons

Bassin Loire-Bretagne

Commission : Vilaine et côtiers bretons

Etat ou potentiel écologique et niveau de confiance de l'état

Cours d'eau

Etat					Niveau de confiance de l'état
Très bon	Bon	Moyen	Médiocre	Mauvais	
[Lignes colorées correspondant au tableau ci-dessous]					Élevé
[Lignes colorées correspondant au tableau ci-dessous]					Moyen
[Lignes colorées correspondant au tableau ci-dessous]					Faible

Plans d'eau, estuaires et eaux côtières

Niveau de confiance de l'état	Etat ou potentiel écologique
Élevé (E)	Très bon (Cyan)
Moyen (M)	Bon (Vert)
Faible (f)	Moyen (Jaune)
	Médiocre (Orange)
	Mauvais (Rouge)
	Information insuffisante (Gris)

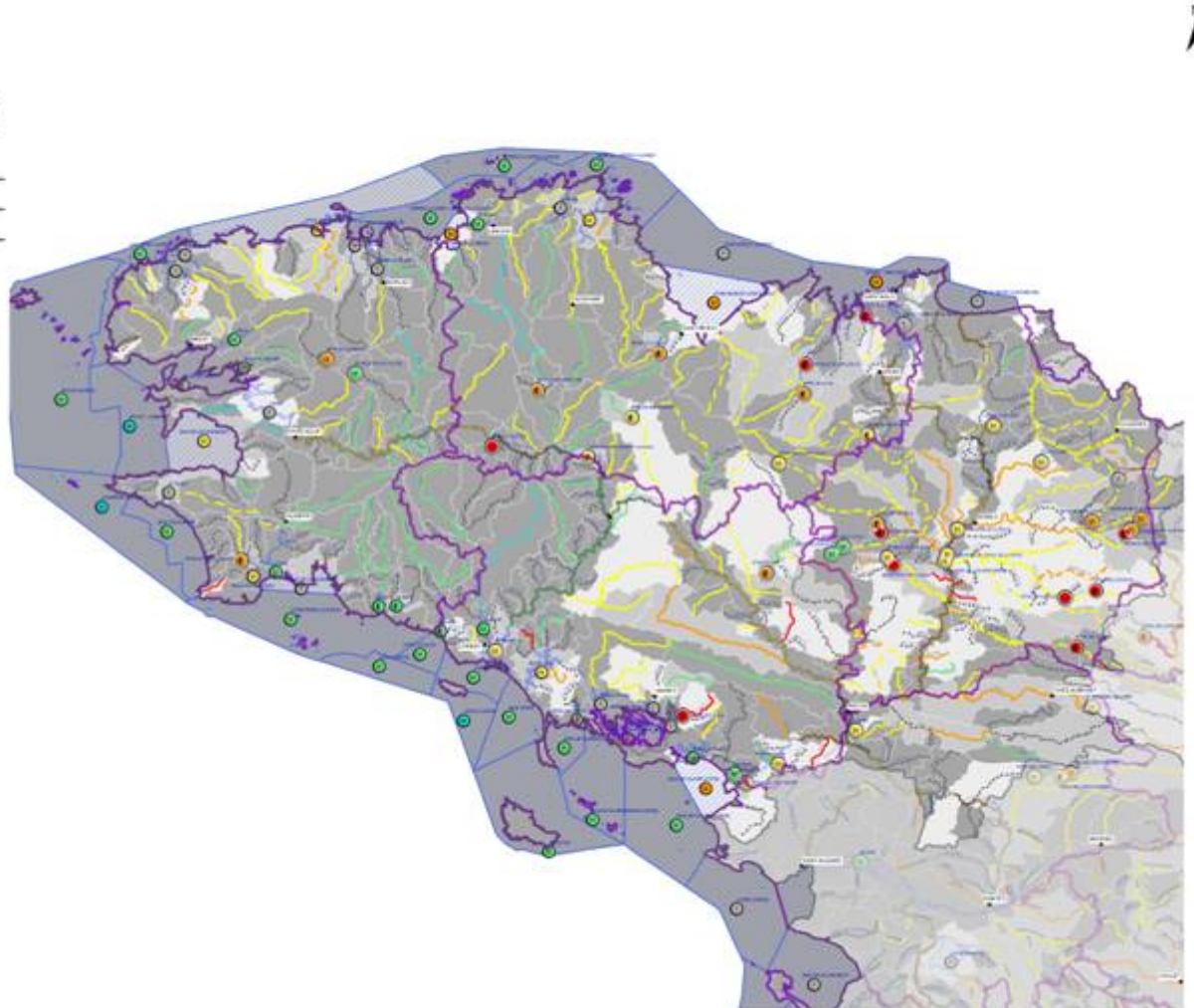
○ MEFM MEA	MEFM MEA
○ MEN	Masse d'eau surfacique

Echéances des objectifs

[Carré gris foncé]	2015
[Carré gris moyen]	2021
[Carré gris clair]	2027
[Carré rose]	objectif moins strict
[Point noir]	villes principales
[Ligne violette]	limite départementale

Etat écologique 2009 des eaux de surface avec niveaux de confiance moyen et élevé

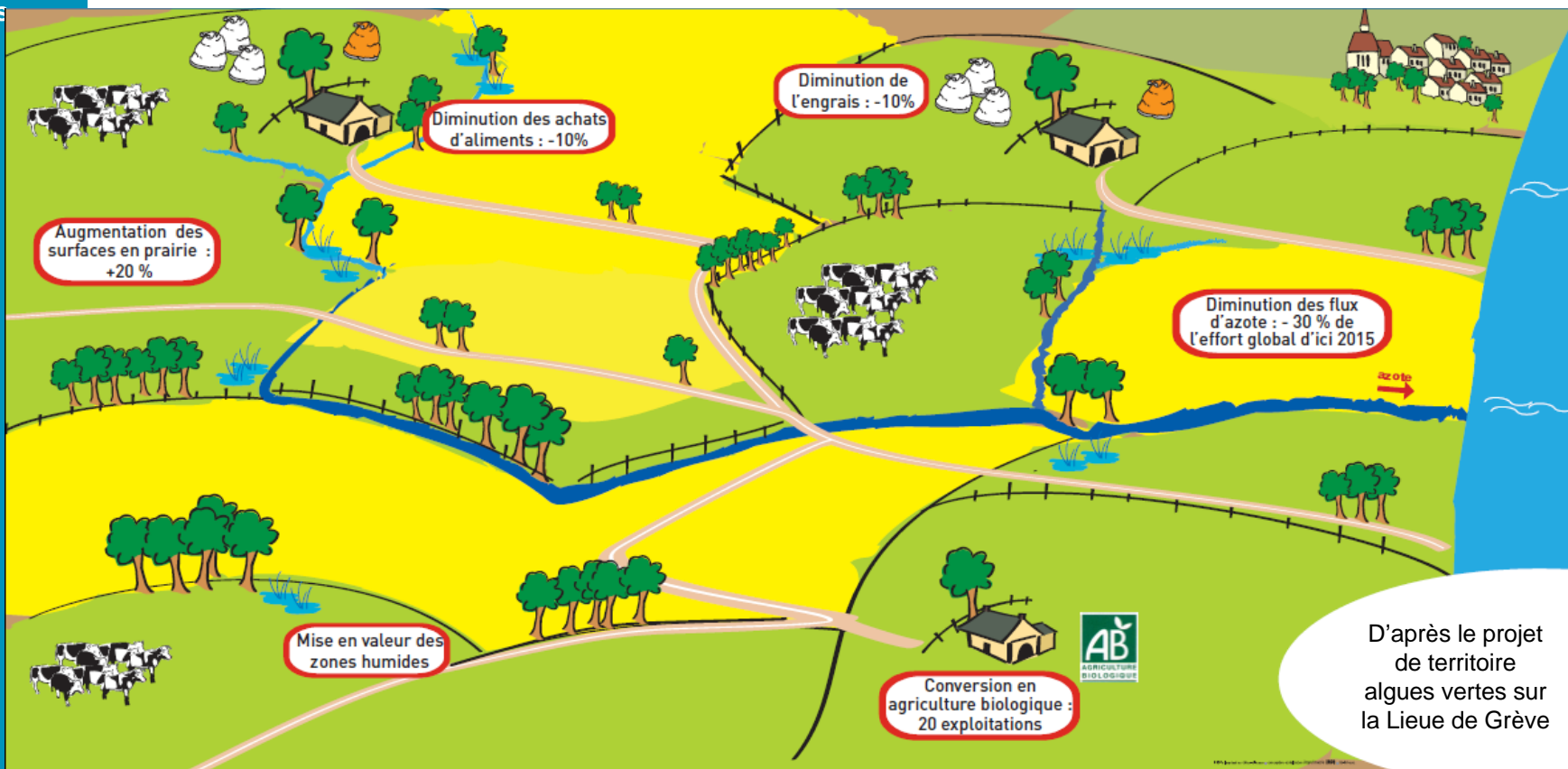
Cours d'eau (données 2008-2009)
Plans d'eau (données 2005 à 2009)
Eaux littorales (données 2007 à 2009)



AGIR SUR L'ESPACE RURAL

Forum

Vilaine
et côtiers
bretons



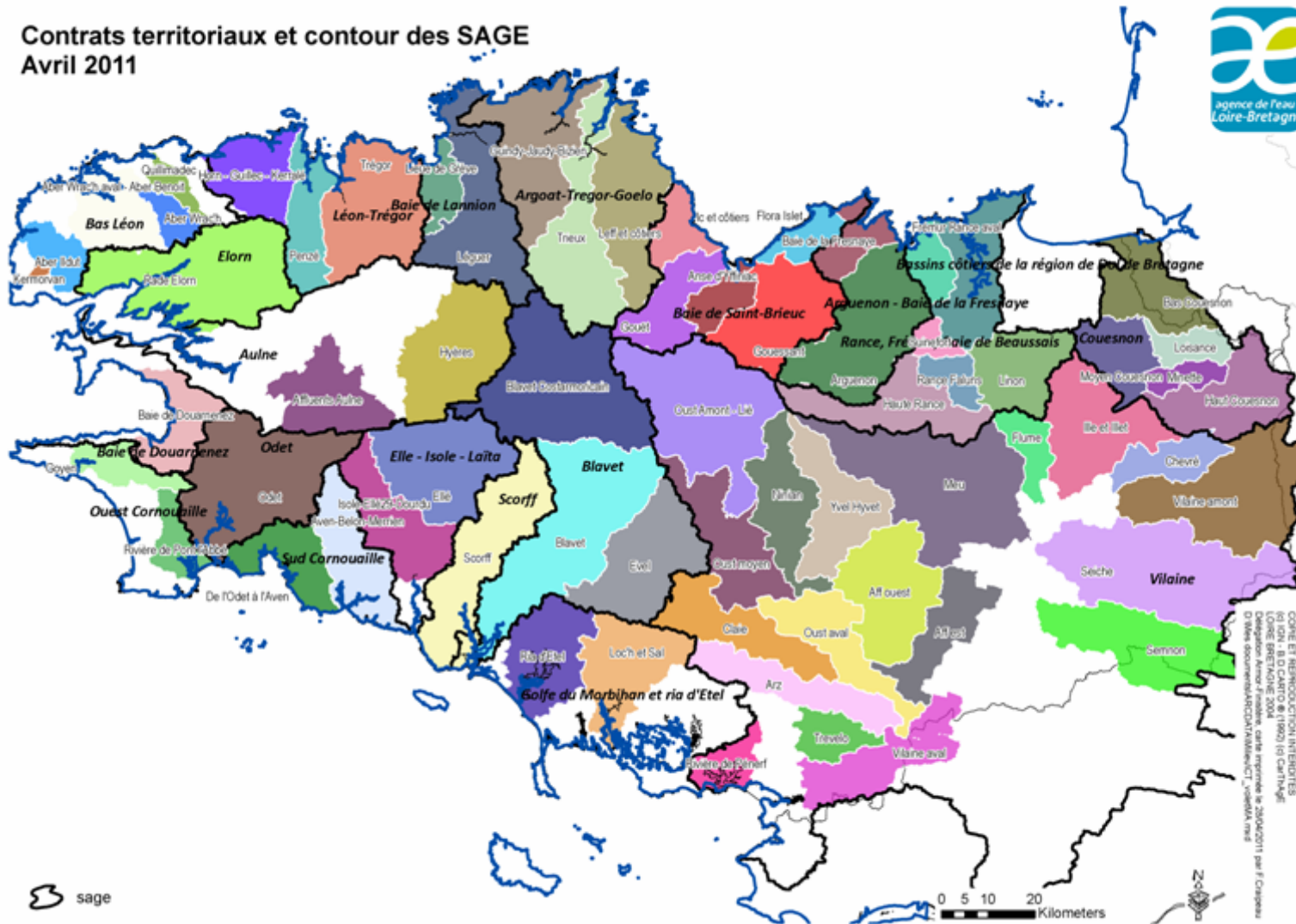
D'après le projet
de territoire
algues vertes sur
la Lieue de Grève

OPTIMISER LA GOUVERNANCE

Forum

Vilaine
et côtiers
bretons

Contrats territoriaux et contour des SAGE
Avril 2011



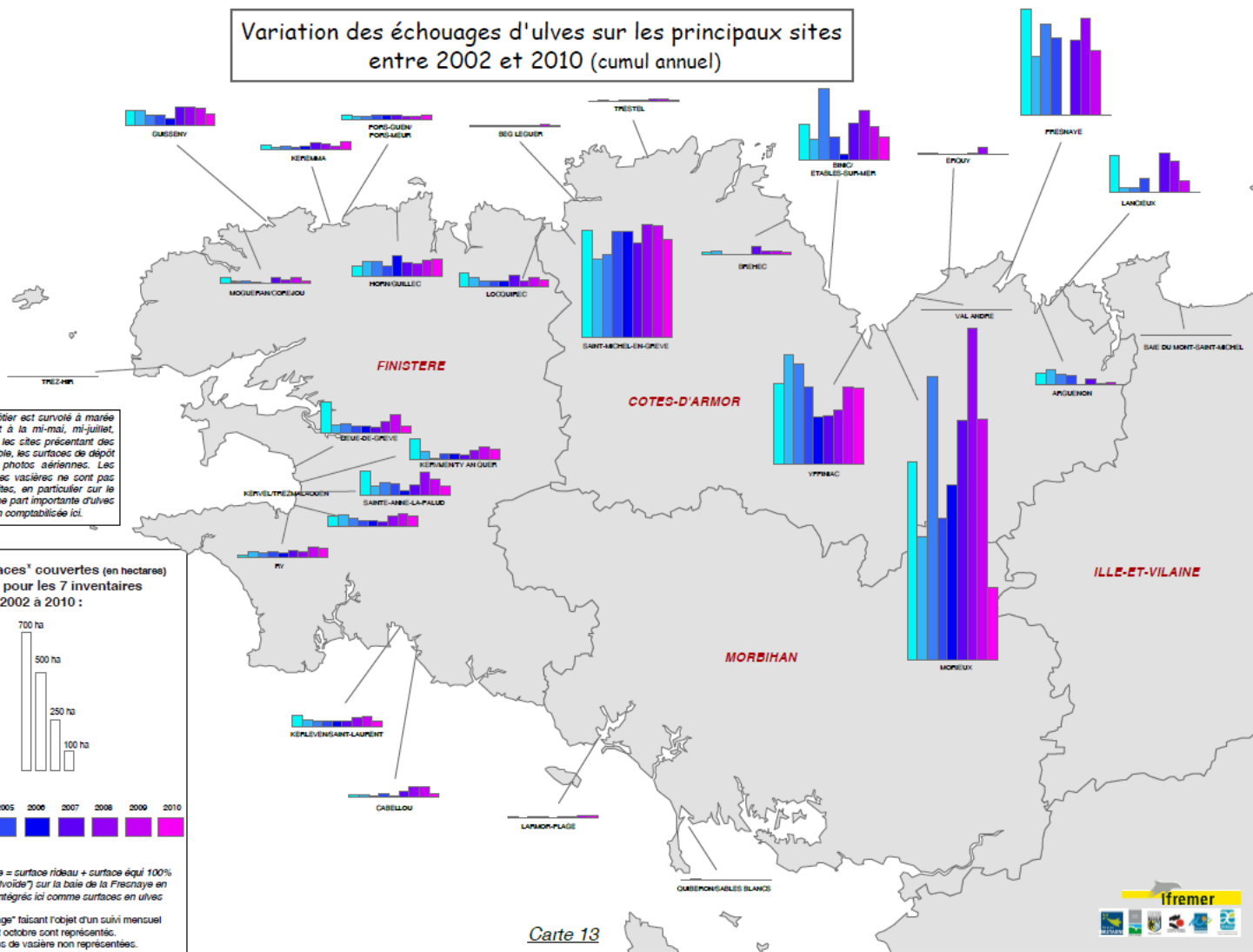
DU LITTORAL VERS LE LARGE ?

Forum

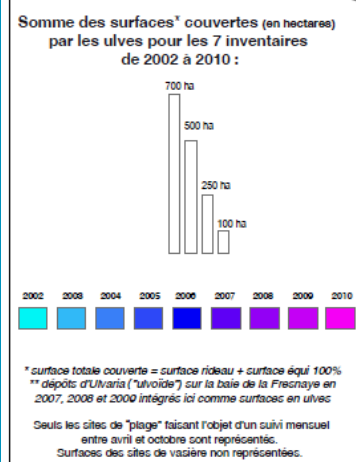
Vilaine
et côtiers
bretons



Variation des échouages d'ulves sur les principaux sites entre 2002 et 2010 (cumul annuel)



L'ensemble du littoral côtier est soumis à marée basse de fort coefficient à la mi-mai, mi-juillet, mi-septembre. Pour tous les sites présentant des échouages d'ulves sur câble, les surfaces de dépôt sont mesurées sur les photos aériennes. Les surfaces de dépôts sur les vasières ne sont pas représentées. Certains sites, en particulier sur le littoral sud, comportent une part importante d'ulves situées plus au large et non comptabilisées ici.



Carte 13

