

# Forum

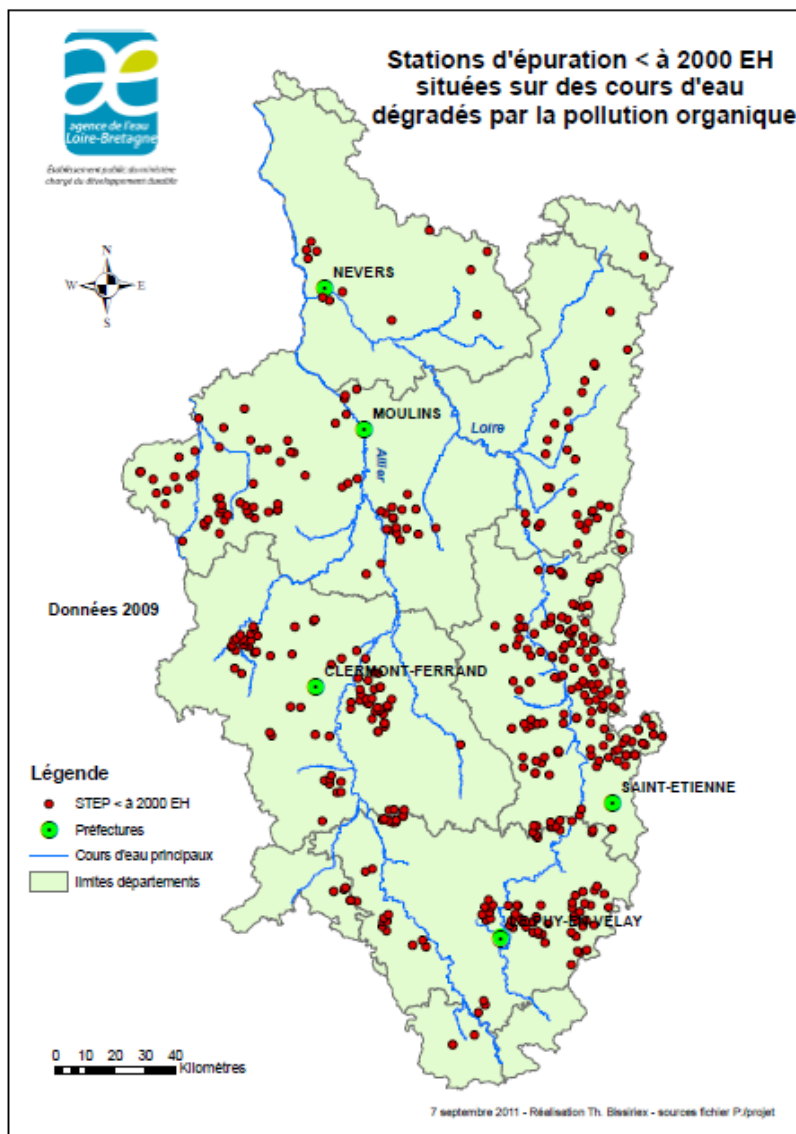
Allier  
Loire amont



# Améliorer les systèmes d'épuration des petites collectivités

## Forum

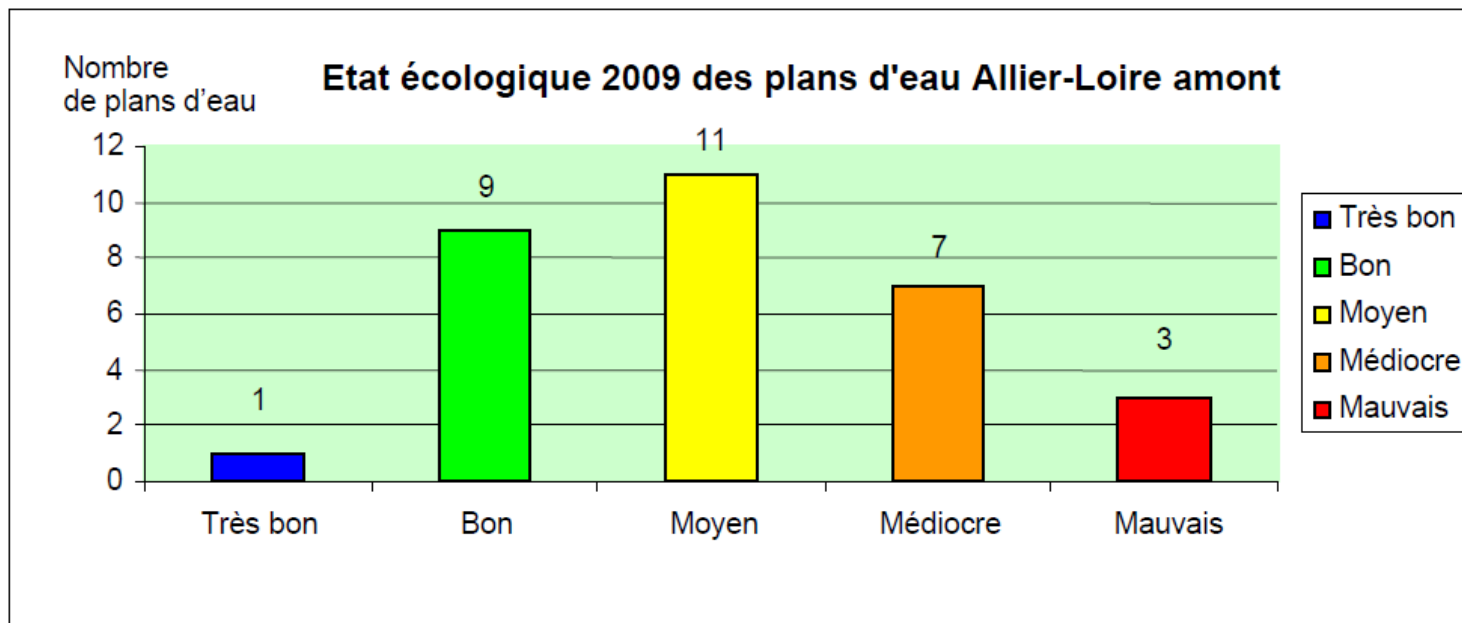
Allier  
Loire amont



*Plus de 2000 stations  
d'épuration de petites  
collectivités réparties  
sur le territoire*

*Près de 450 sont situées  
sur des cours d'eau  
qui ne sont pas en bon état*

## Réduire les apports de phosphore issus des bassins versants de plans d'eau

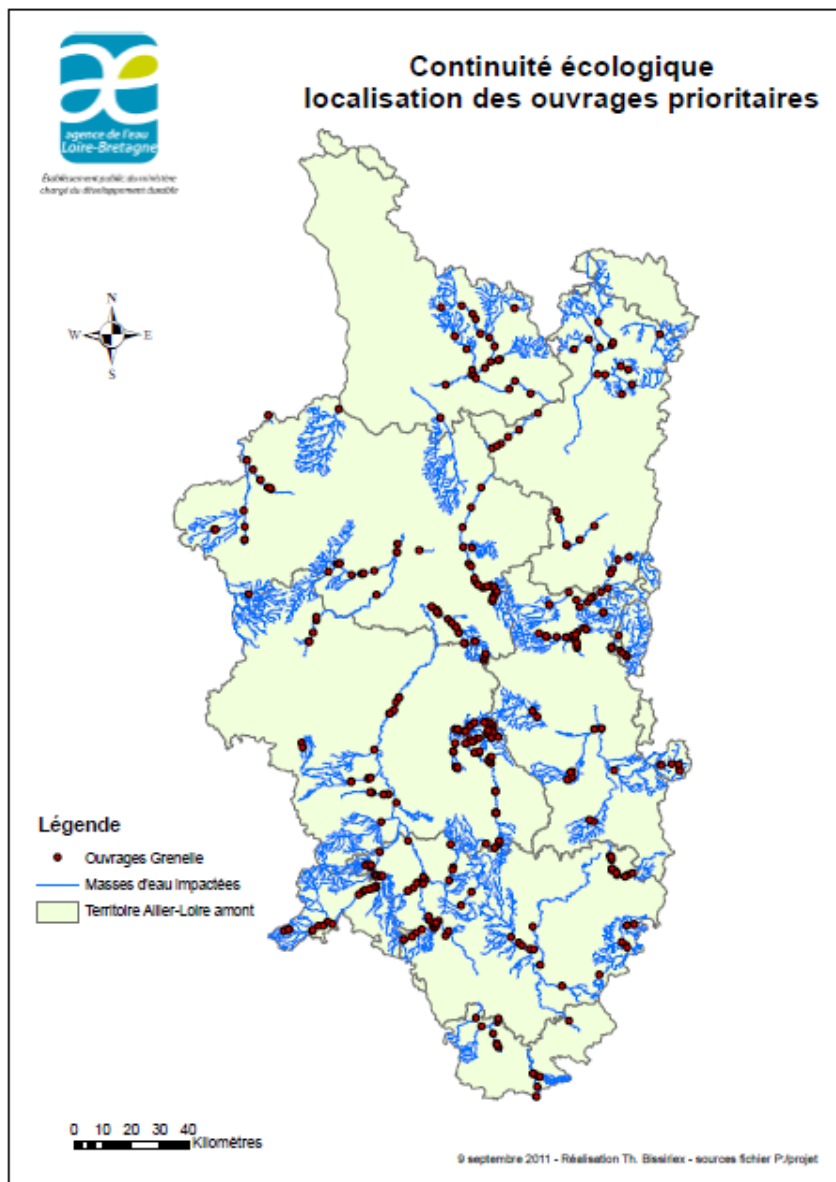


***Près de 70 % des plans d'eau identifiés dans le SDAGE  
ne sont pas au bon état  
du fait de leur degré d'eutrophisation***

# Restaurer les continuités écologiques

Forum

Allier  
Loire amont



**370 ouvrages prioritaires  
identifiés sur ALA**

**Environ 30 % du linéaire  
des cours d'eau  
concerné par l'existence  
de ces ouvrages**

# Accélérer la protection des zones humides et favoriser la biodiversité

## Forum

Allier  
Loire amont



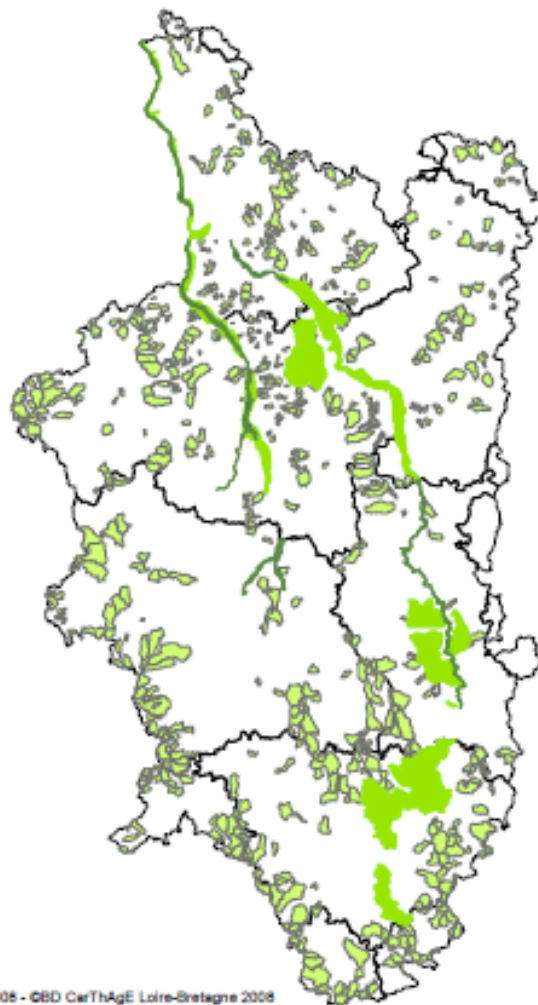
Établissement public du ministère  
chargé du développement durable



0 5 10 20 30 40  
Kilomètres

### Légende

- Mesures zones humides - SIC
- Mesures zones humides - ZPS
- Mesures zones humides - Têtes de BV
- Territoire Allier-Loire amont



Programme de mesures du SDAGE  
Localisation des actions zones humides

*Couverture potentielle  
de 20 % du territoire*

*Objectif Grenelle  
d'acquisition d'au moins  
600 ha en 2015*

COPIES ET REPRODUCTION INTERDITES - ©IGN BD CARTO 2008 - CBD CarThAgE Loire-Bretagne 2008

9 septembre 2011 Th. Basileix\_Del ALx\_Source CD Comodeau

# Forum

Allier  
Loire amont

