

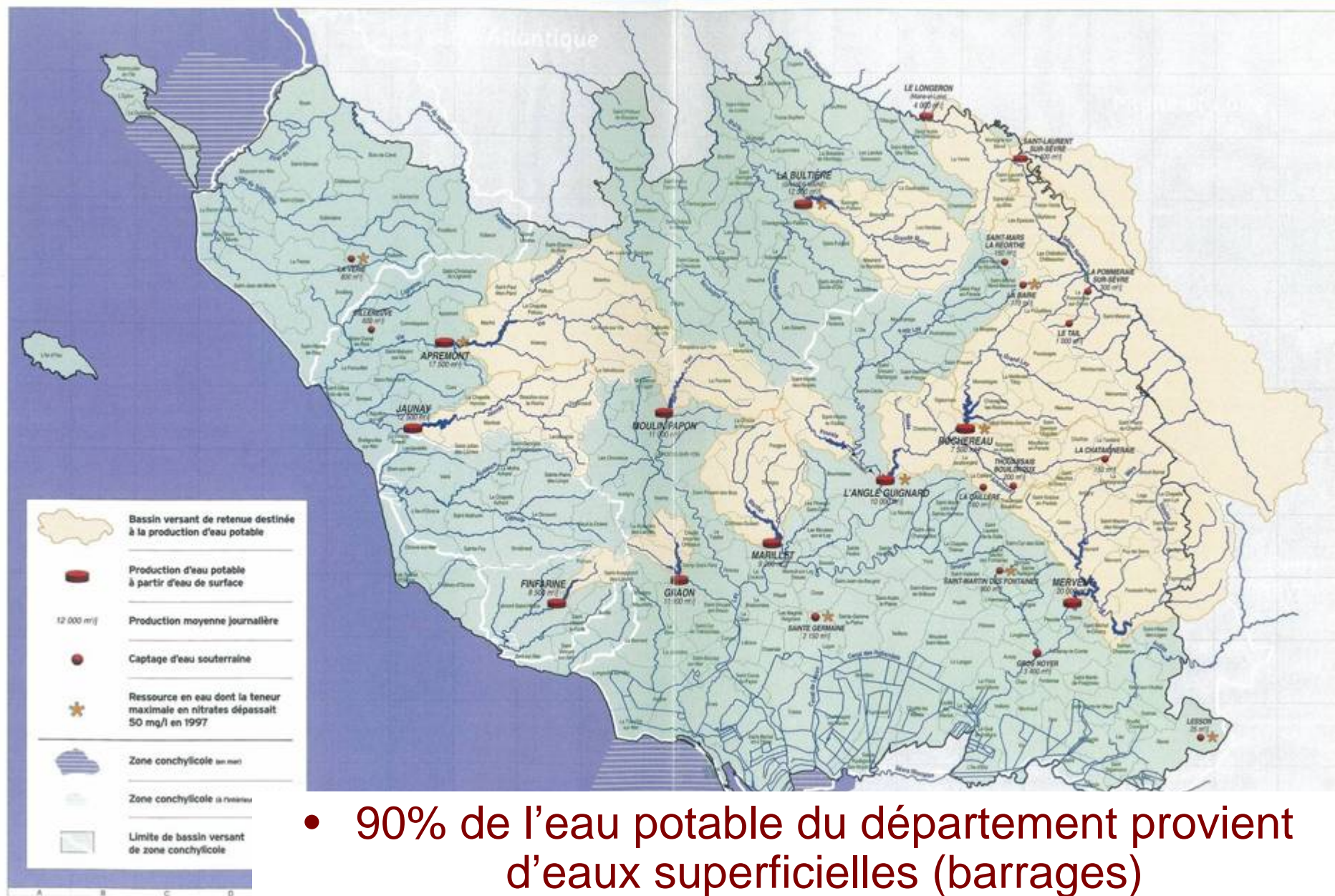
Opérations territoriales "Qualité de l'eau" :

Un partenariat SIAEP / Chambre d'agriculture / Coop&Négoce réussi

Avec la participation financière de:



Bassins versants des retenues destinées à la production d'eau potable en Vendée



- 90% de l'eau potable du département provient d'eaux superficielles (barrages)

Diagnostic global du territoire : Principales problématiques

- Nitrates (certaines années)
- Phytosanitaires
- Phosphore

- *Enjeux uniquement qualitatifs (eau potable),*
- *Touche l'agriculture, les collectivités et particuliers, industries...*

Avec la participation financière de:

5 démarches bassin versant

CONTRAT EVE



Eau Vendée Environnement

Programme pour la Qualité de l'Eau

1er programme : 2004-2008

Porté par le Syndicat d'Eau local

Animation agricole : la Chambre d'Agriculture

Démarche collective de sensibilisation

Avec la participation financière de:



EVE 2004 - 2008

CONTRAT EVE

- Sensibilisation collective
« je suis sur le bassin versant, et mon activité impacte la qualité de l'eau »
- Besoin d'aller plus loin par le conseil individuel et l'accompagnement individualisé
chaque exploitation est unique

2009 : Montage d'un Contrat Territorial avec l'Agence de l'Eau

Avec la participation financière de:



Nouveau programme EVE 2010-2013

CONTRAT EVE

**Synd. d'eau potable
porteur de projet**

THEMATIQUES

**Phyto non
agricole**

**Morphologie
des cours d'eau**

Assainissement

Agriculture



**Syndicat
d'eau**

**Syndicat
de rivières**

Collectivités

**CHAMBRE
d'AGRICULTURE**

Maître d'ouvrage

Avec la participation financière de:

Mise en œuvre des actions

CONTRAT EVE

- Approche individuelle via la réalisation de **Diagnostic – Plan d'Actions (DPA)**
 - Points forts et points faibles de l'exploitation
 - Marges de manœuvre (pratique, système)
 - Plan d'actions
 - individualisé, volontaire,
 - Adapté au contexte de l'exploitation
 - **concerté avec l'agriculteur** (signature)

Avec la participation financière de:



Une démarche multipartenariale pour toucher toutes les exploitations

CONTRAT EVE

- Constat :
- **PLAN DE FUMURE** : Porte d'entrée sur l'exploitation
- Le Conseiller réalisateur du plan de fumure est l'interlocuteur habituel de l'agriculteur

- **Engagement des coopératives, négoce et du centre de gestion dans la démarche dès 2008** sur le bassin versant de la Bultière.

Avec la participation financière de:



Le D.P.A.

- Création d'un outil commun par la Chambre d'Agriculture de Vendée, en concertation avec les organismes économiques
- **Réalisation des DPA par toutes les structures**
- Centralisation des données par la Chambre d'Agriculture

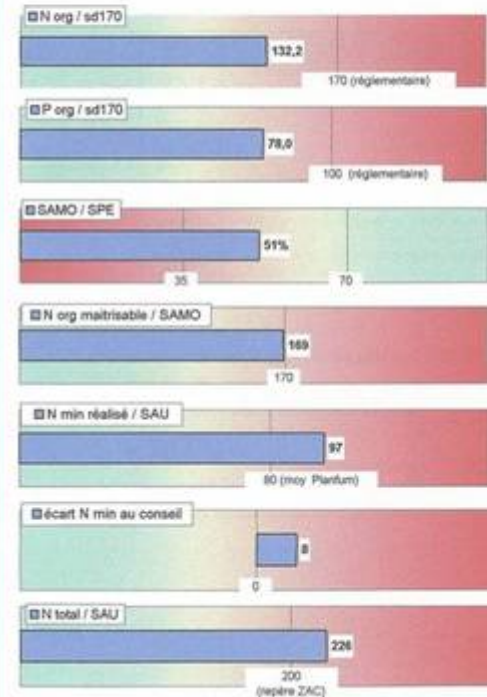
INDICATEURS DE PRATIQUES DE FERTILISATION

	exploitation
SAU	185,57 ha
SFP	115,61 ha
prairies > 2ans	69,75 ha
part de prairies > 3 ans / SFP	60%
part de prairies > 3 ans / SAU	37%
part de maïs ens dans la SFP	35%

kg N organique produit + import / seuil export non comptabilisé	128,7
kg N total / SAU	228

N org / sd170
P org / sd170
SAMO / SPE
SAMO / SAU céréales
SAMO / SAU prairies
SAMO/SAU prairies en place

N org maîtrisable / SAMO
N min réalisée / SAU
écart N min au conseil
N total / SAU



COMMENTAIRES sur les
- Existe - il un écart entre le
unité d'azote) ? Pourquoi?

Avec la participation financière de:

Premiers résultats de ce DPA

CONTRAT EVE

- 1 bassin versant en 2008 (la Bultière)
- 194 dpa réalisés sur 196 exploitations

=> **99% des exploitations !**



- Hiver 2009-2010 : développement des DPA sur les 900 expl. des 5 BV dans le cadre des actions EVE
- Retour chaque année sur toutes les exploitations pour faire le bilan des pratiques et de l'avancée du plan d'actions

Avec la participation financière de:

L'implication avec la Chambre d'Agriculture des acteurs locaux que sont les coopératives, négoce et centres de gestion ont permis la mobilisation de tous les agriculteurs du bassin versant









Avec la participation financière de:



Le DPA :

support pour la mise en œuvre des actions avec les partenaires

CONTRAT EVE

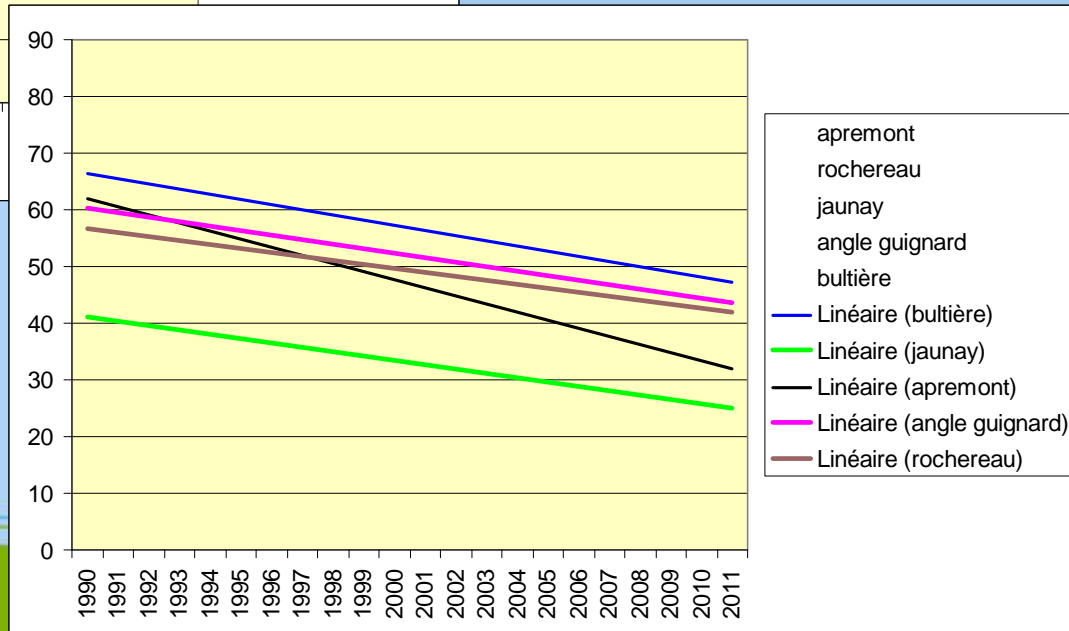
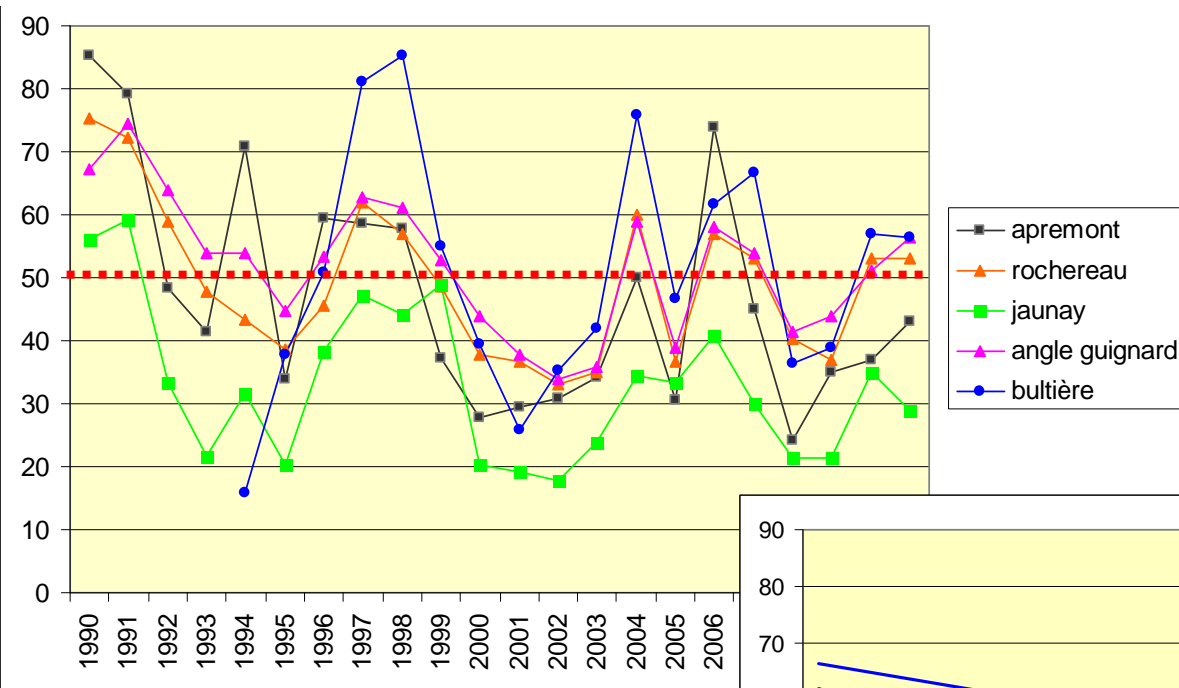
- Analyses, outil de gestion de la fertilisation  
- Acquisition en commun de Matériel d'épandage
 - Cordon ombilical
 - épandeur avec table d'épandage
- Groupes de travail par production sur les économies d'intrants 
- Groupes d'échanges sur les systèmes économes  
- Démonstrations, essais, visite, porte-ouverte
 - Cultures économes (méteil, chanvre...)   
 - Desherbage mécanique   
- La mise en œuvre des MAE    
- ...

Avec la participation financière de:

Evolution des NO3 sur les bassins versants depuis 1990

CONTRAT EVE

PIC NO3 en mg/L



Avec la participation financière de: