

Les rencontres de l'eau en Loire Bretagne



Journée technique du 24 Novembre 2011

Le Mans (72) – Palais des Congrès

Nouveautés et perspectives pour la valorisation et l'élimination des boues d'épuration

L'épandage des boues en agriculture Pratiques, blocages, acceptabilité sociale

Olivier Aznar (Cemagref – Métafort)

Geneviève Brétière (Cemagref – Métafort)

Christophe Déprés (VetagroSup – Métafort)

Philippe Jeanneaux (VetagroSup – Métafort)

Dominique Vollet (Cemagref – Métafort)



Plan de la présentation

1. L'épandage de boues d'épuration : une relation entre collectivité et agriculteurs
2. Des acteurs aux intérêts parfois contradictoires
3. Pourquoi l'épandage en agriculture se maintient-il ?

1. L'épandage de boues d'épuration : une relation entre collectivités et agriculteurs

**Exploitation de la STEP
(collectivité – délégataire)**



**Transport des boues
(collectivité ou délégataire
– prestataire)**

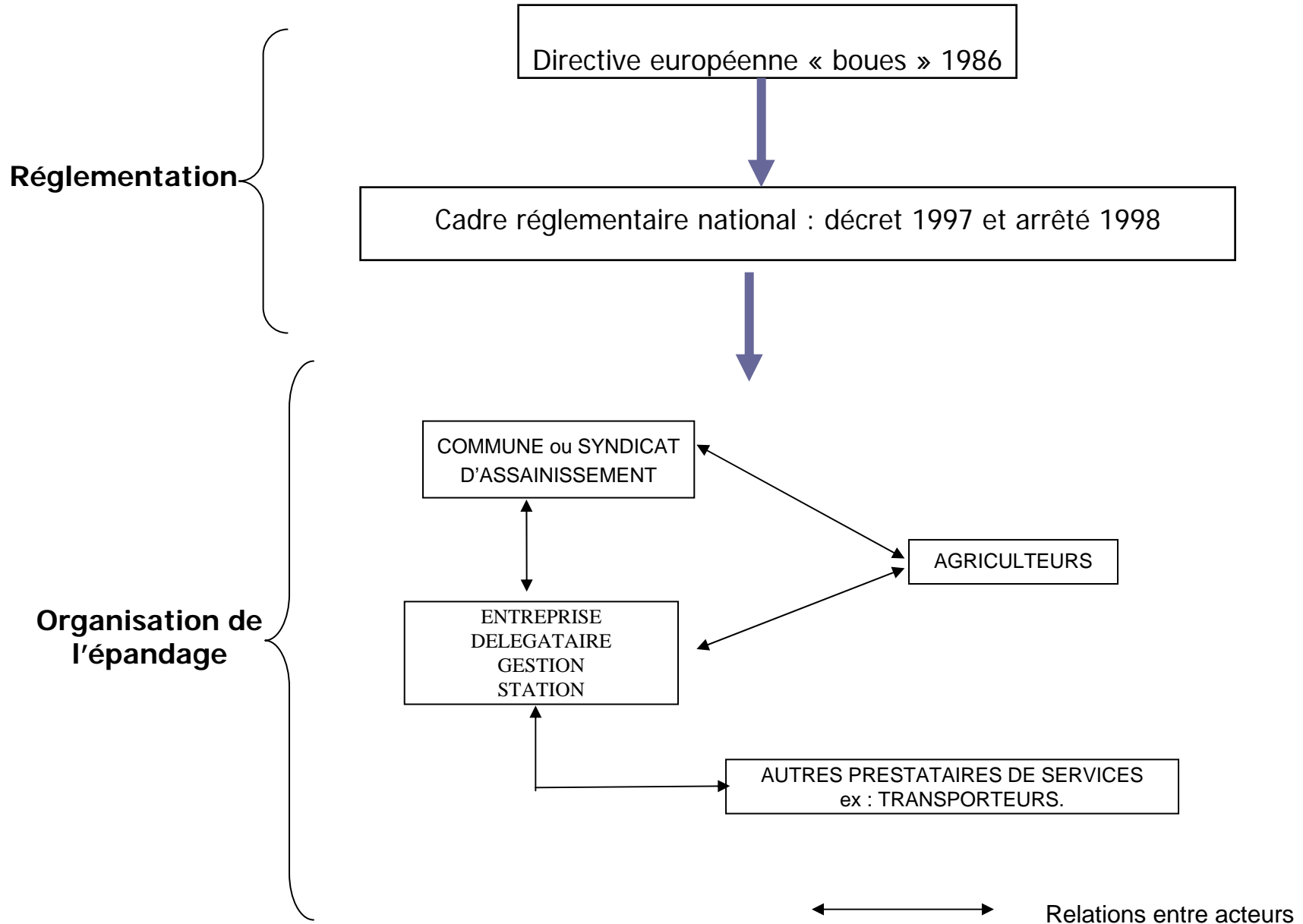


**Epandage
(collectivité – agriculteurs)**



Eaux épurées
rejetées en
rivière

Une relation très encadrée



Hétérogénéité :

- des boues
 - liquides, pâteuses, solides
 - chaulées ou non
 - compostées ou non
- des collectivités locales
- des agriculteurs

Des collectivités hétérogènes

- Enquête auprès de 470 collectivités (Puy-de-Dôme)

Résultats : 3 types de collectivités :

- Pas d'assainissement collectif
- Modernisation-complexification des traitements avec épandage ou mise en décharge
- Simplification des traitements

Hétérogénéité des pratiques des agriculteurs

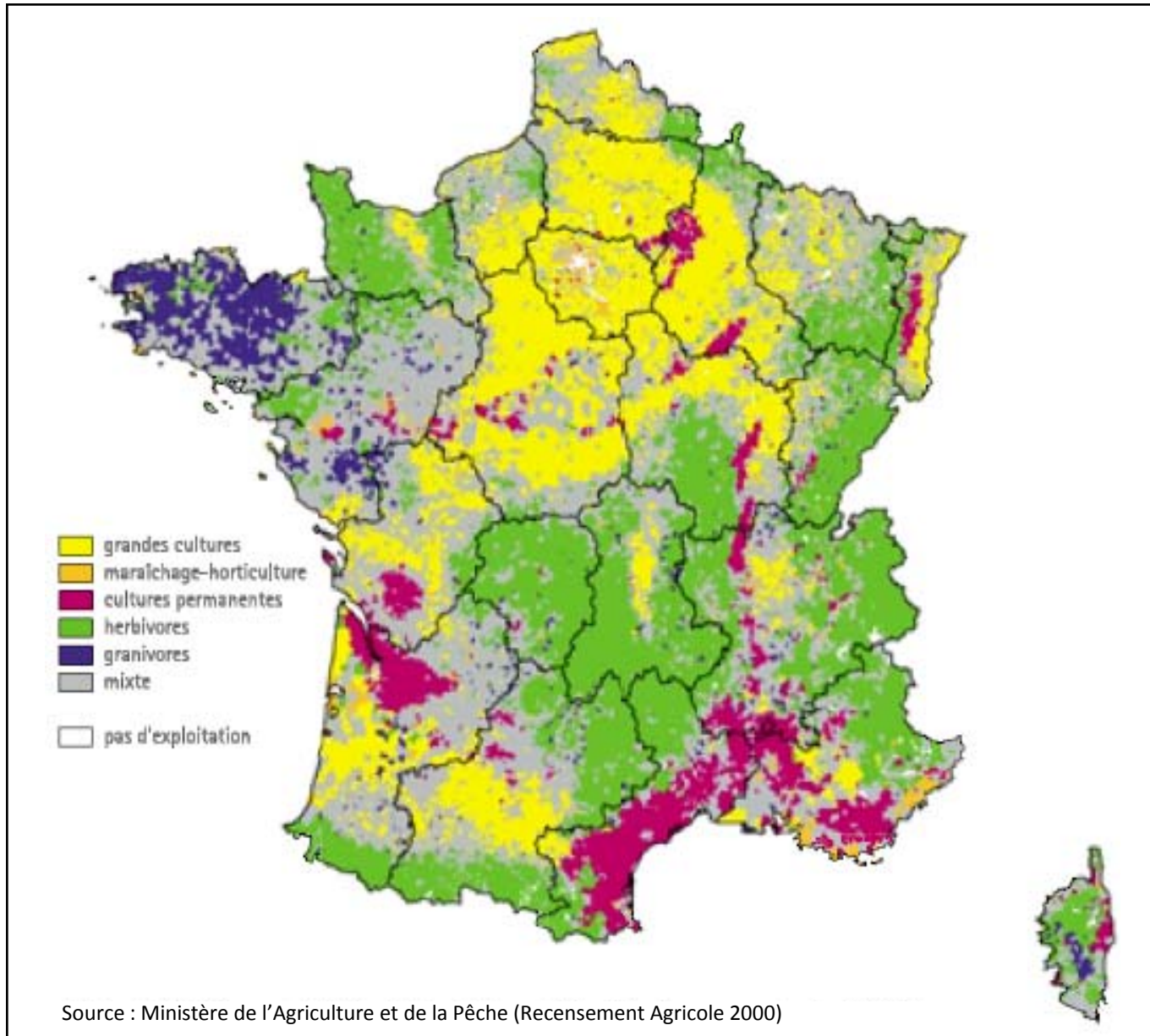
Enquête auprès de 58 agriculteurs du Massif central

Résultats :

- **Localisation de l'épandage de boues :**
 - **Lorsque l'exploitation dispose de terres labourables, les boues y vont en priorité**
 - **Sur prairies, parcelles fauchées en priorité**
 - **Sur prairies non fauchées, animaux non productifs**
- **Intégration partielle dans le plan de fertilisation**
- **Facteurs favorables à l'épandage de boues d'épuration**
 - **Présence importante de terres labourables**
 - **Qualité des boues : chaulage, compostage, homogénéité, régularité, stabilité**
 - **Absence de matières organiques issues de l'exploitation**
 - **Absence de production agricole sous signes de qualité**

La France agricole

Orientations Techniques des Exploitations Agricoles 2000



Bilan de la première partie

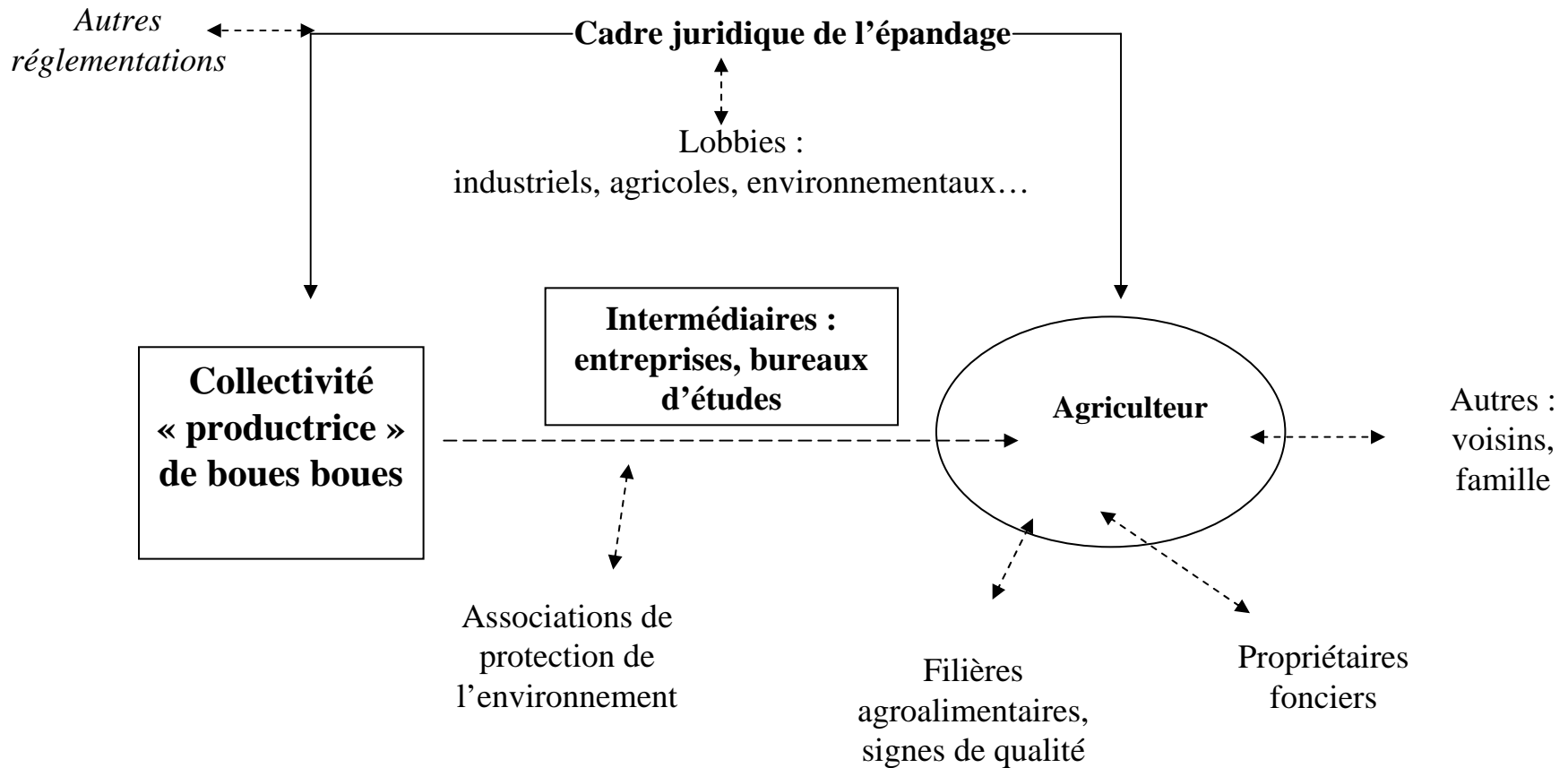
L'épandage de boues d'épuration en agriculture :

- une valorisation de déchets recyclés comme matières fertilisante ?**
- un service rendu à la collectivité ?**
- une libération dans l'environnement de substances potentiellement polluantes ?**

D'après Denis Baize (Inra)

2. Des acteurs aux intérêts parfois contradictoires

Des acteurs appartenant à des mondes différents...

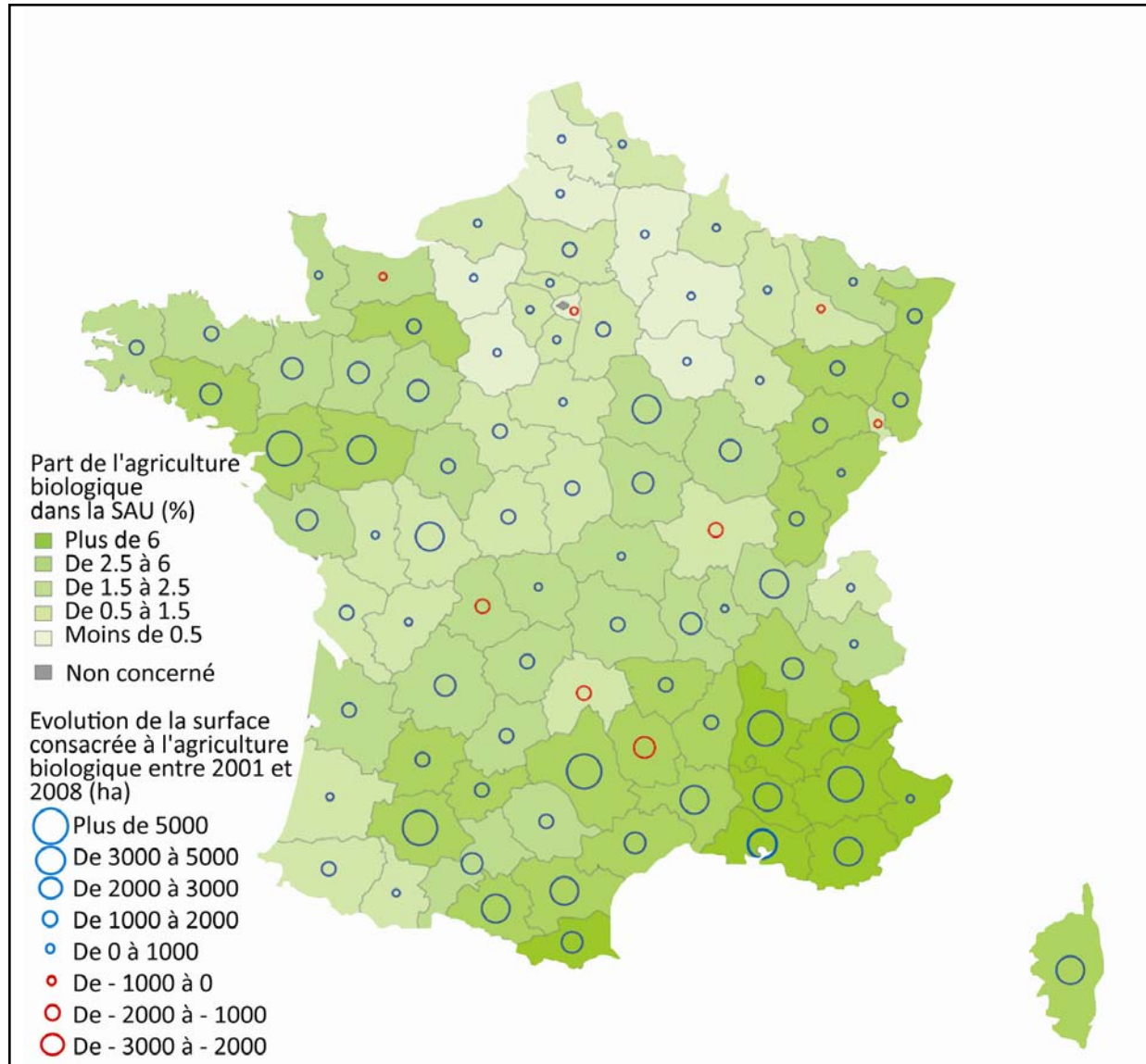


... aux intérêts parfois contradictoires

Ex : point de vue des filières et des politiques agricoles

- Cahiers des charges signés avec les agriculteurs excluant les boues
- labels publics ou labels privés
- Ecoconditionnalité des aides de la politique agricole commune (PAC)

Surfaces en agriculture biologique par département - 2008



Sources : Agence bio, Statistique agricole annuelle (service de la statistique et de la prospective du ministère chargé de l'agriculture)

Bilan de la 2^e partie

- Kaléidoscope
- Une coordination compliquée autour de l'épandage des boues
- Des points de vue difficilement accordables
- Risque de conflits et blocages

3^e partie : pourquoi l'épandage en agriculture se maintient-il ?

Pourquoi l'épandage se maintient-il ?

- Une préférence collective pour l'épandage (traduite par la loi)
- Mais des intérêts individuels divergents
- Comment mettre de l'huile dans les rouages ?
- Mot-clé : la confiance

Deux types de confiance

- confiance inter-individuelle (informelle)
- confiance institutionnelle (formelle) :
 - = dans les institutions et les politiques publiques

Quels dispositifs pour la confiance institutionnelle dans l'épandage ?

- Les organismes indépendants
- Le fonds de garantie
- Les plans d'épandage
- les conventions d'épandage
- les chartes de qualité
- Labellisation des boues
- ...

Bilan : beaucoup d'initiatives dans ce sens

Mise en place des organismes indépendants à partir de 1998

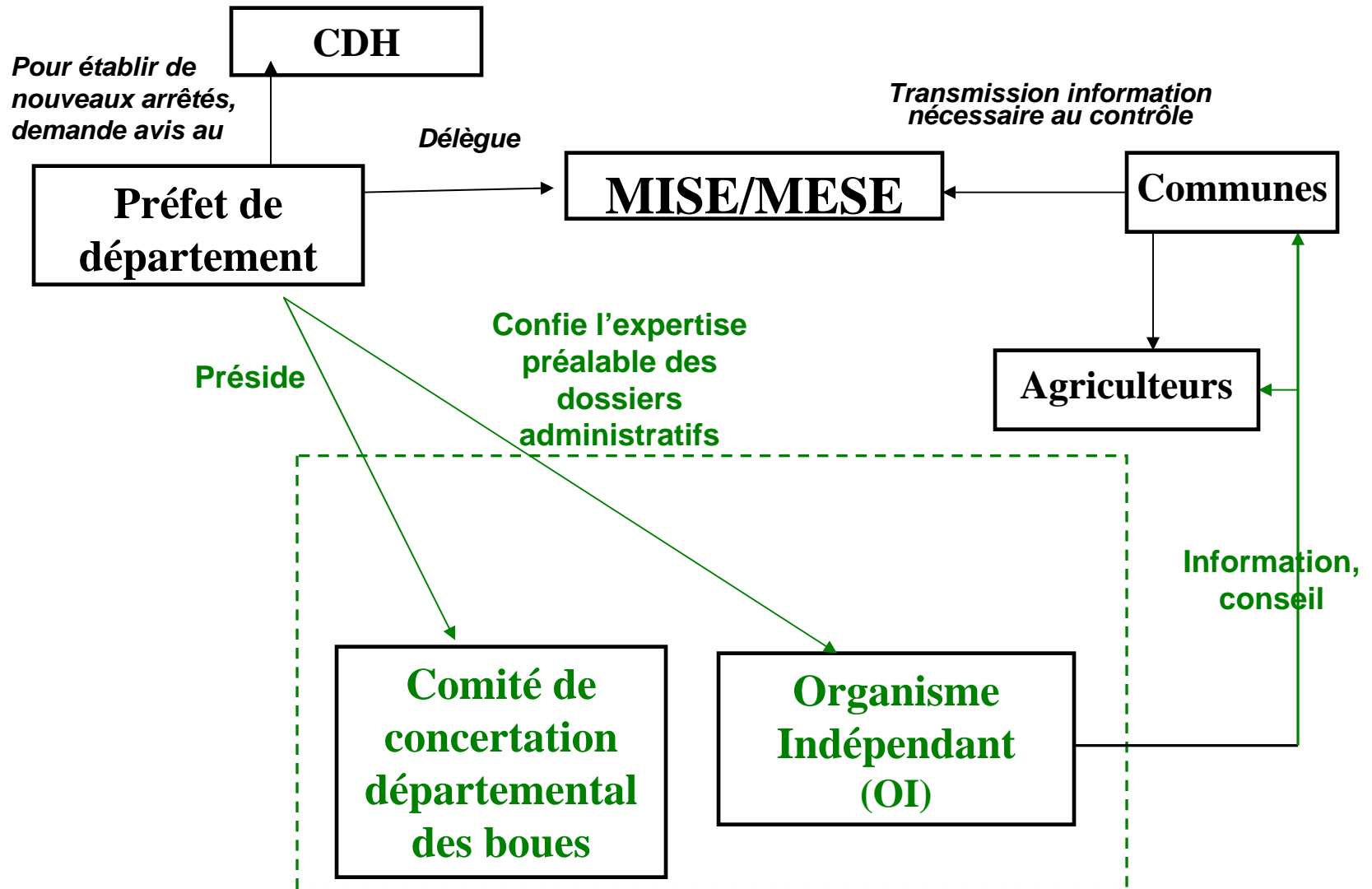
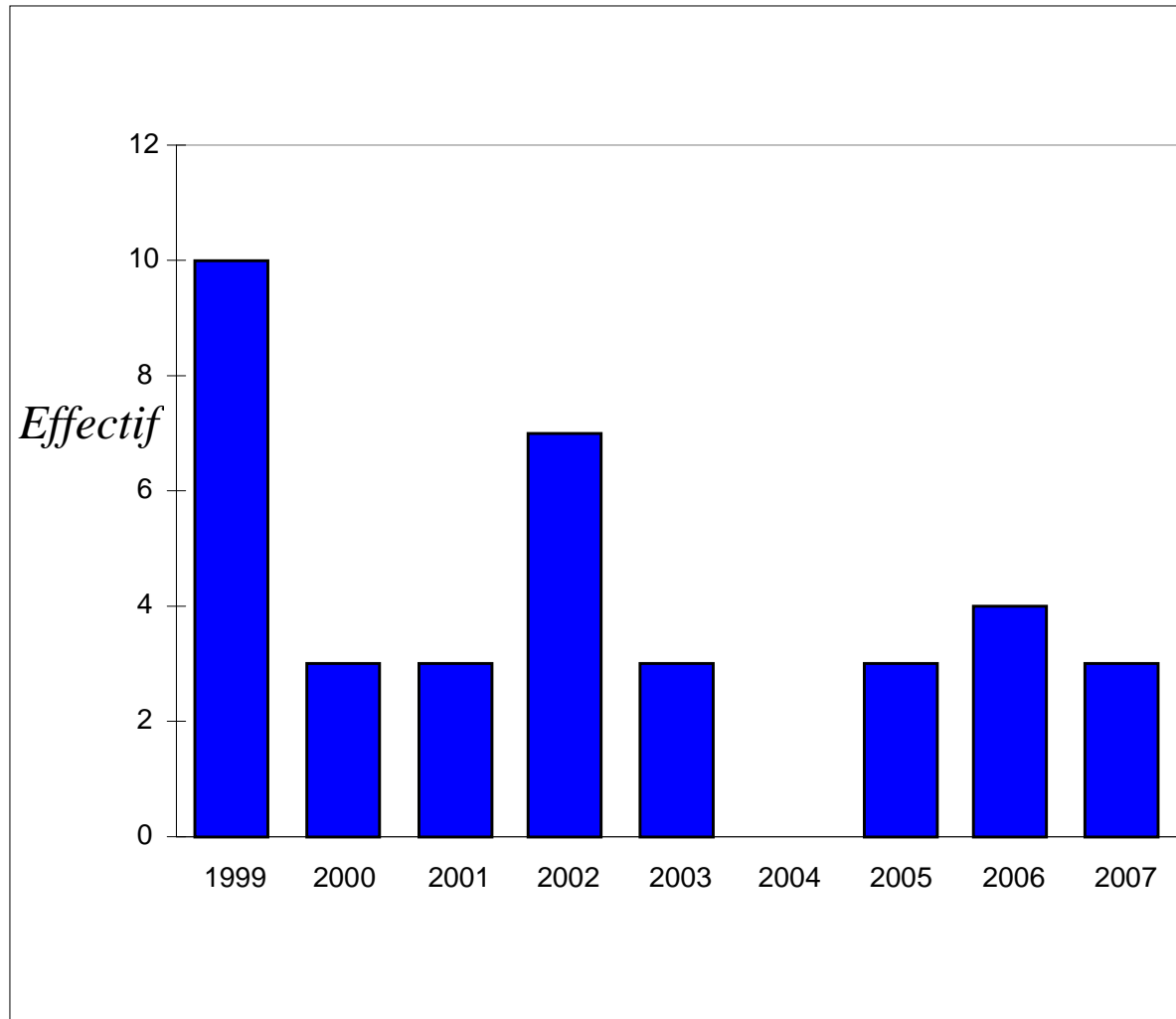


Figure 1 : nombre annuel de création d'OI depuis 1999



Source : enquêtes UMR Métafort, 2007

Etude sur les organismes indépendants

- Enquête nationale auprès des organismes indépendants (OI) en 2007

- Résultats :

Création d'organismes indépendants en priorité dans les départements où l'épandage est difficile (ex : agriculture de qualité)

Rôle essentiel du soutien financier à l'OI

Conclusion

- Bâtir un « pacte de confiance territorialisé » ?

Contrats de longue durée, origine connue des boues , épandage à proximité...

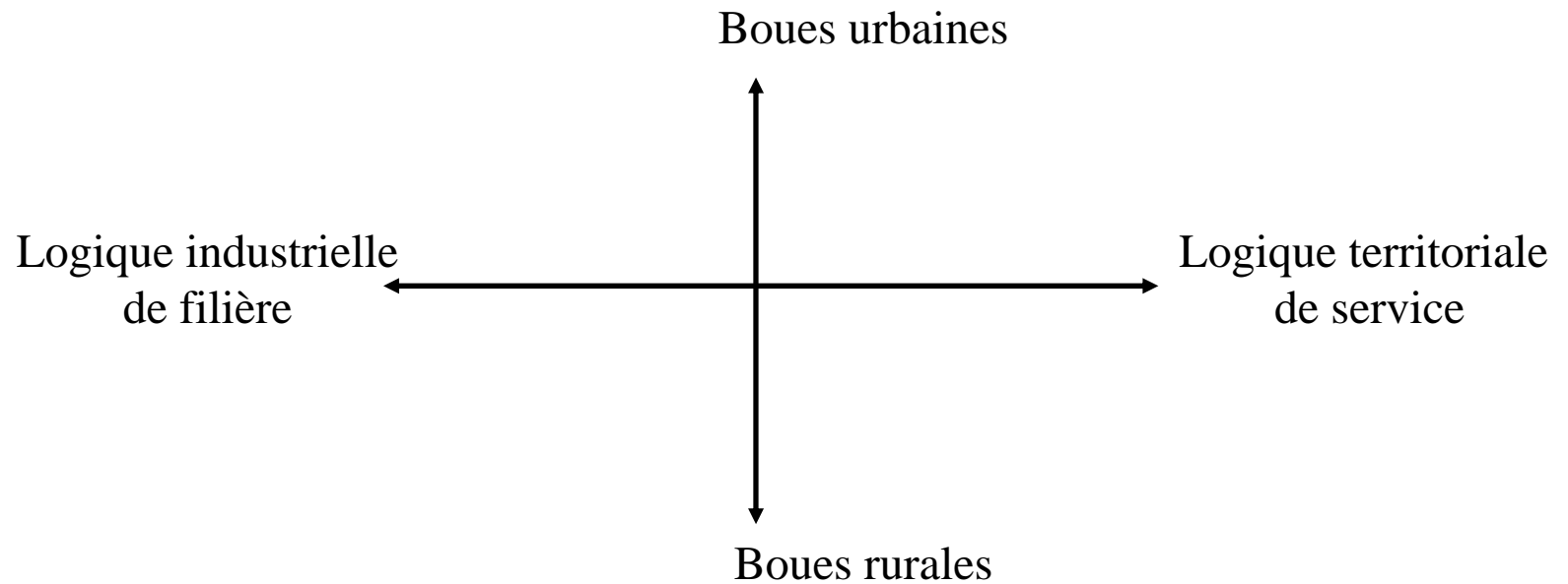
- Renforcement de l'attractivité agronomique des boues

Tenir compte des attentes de l'agriculteur

- Réfléchir aux facteurs de confiance/défiance :

« La confiance est inaltérable dans certaines limites et ultra-sensible à certaines formes de violation » (source : Rémi Barbier)

En guise de perspective



Merci de votre attention



*Photo crédit
Cemagref 2004*