

Quelle est l'évolution des stations de surveillance de la qualité des cours d'eau depuis 50 ans en Loire-Bretagne ?

Quelle est l'évolution du nombre de stations de surveillance ?



Quelques chiffres pour Loire Bretagne

Réseau	Nombre Stations	Période
RNB	187 à 380	1987-2006
RCS	420	2007 ...
RCO	960	2010-2015
RRP	94	2012 ...
RD	50 à 750	1992 ...

Depuis 1971, la surveillance des cours d'eau a connu de grandes évolutions au fil du temps. Au départ, des campagnes ont été mises en place tous les 5 ans en application de la loi sur l'eau de 1964. Cette stratégie a très vite été abandonnée suite à la sécheresse de 1976, qui a eu un impact très important sur l'ensemble des résultats. Des suivis annuels ont été alors mis en place dans chaque bassin sur quelques stations, dans l'attente de la construction du réseau national de bassin (RNB). Les premières mesures datent de 1987, puis ce réseau s'est adapté au fil du temps, jusqu'en 2006, pour prendre en compte de nouveaux éléments et notamment les pollutions par les micropolluants (pesticides et autres micropolluants organiques), jusqu'en 2006.

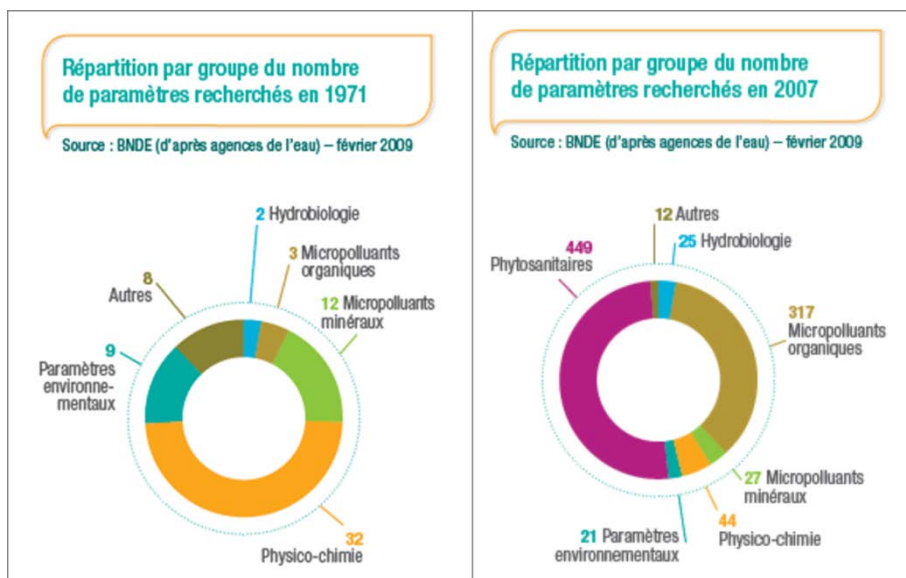
En 2007, l'Etat et ses établissements publics ont mis en place le réseau de contrôle de surveillance (RCS) prévu par la directive cadre sur l'eau. Ce suivi a été complété, en 2010, par le réseau de contrôle opérationnel (RCO). En 2013, le réseau de référence pérenne est venu compléter ce dispositif.

Outre ces réseaux nationaux, dont la coordination est assurée par les agences de l'eau, des réseaux locaux et notamment les réseaux départementaux (RD), ont bénéficié à partir de 1992 d'une aide financière de l'agence de l'eau Loire Bretagne,.

Quelle est l'évolution du nombre et du type des paramètres mesurés ?

Les évolutions de la surveillance depuis 1971, ont conduit à une augmentation progressive du nombre de paramètres biologiques et chimiques sur la période.

La mobilisation sur les substances dites émergentes et les évolutions techniques des laboratoires permettent de suivre un spectre de paramètres de plus en plus large.



Référence(s) / Définition(s) / Lien(s) :

Banque de données http://www.eau-loire-bretagne.fr/informations_et_donnees/donnees_brutes/osur_web

Page internet : http://www.eau-loire-bretagne.fr/informations_et_donnees/cartes_et_syntheses/graphes_d_evolution

Mise à jour : 15/08/2015

Réalisation : AELB/DEP/EVAL

Sources : banque de données de bassin OSUR