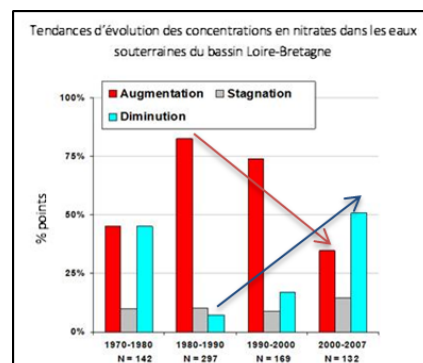


Quelle évolution de la qualité des eaux souterraines depuis 50 ans pour les nitrates en Loire-Bretagne ?

Quelle est l'évolution globale des concentrations en nitrates ?

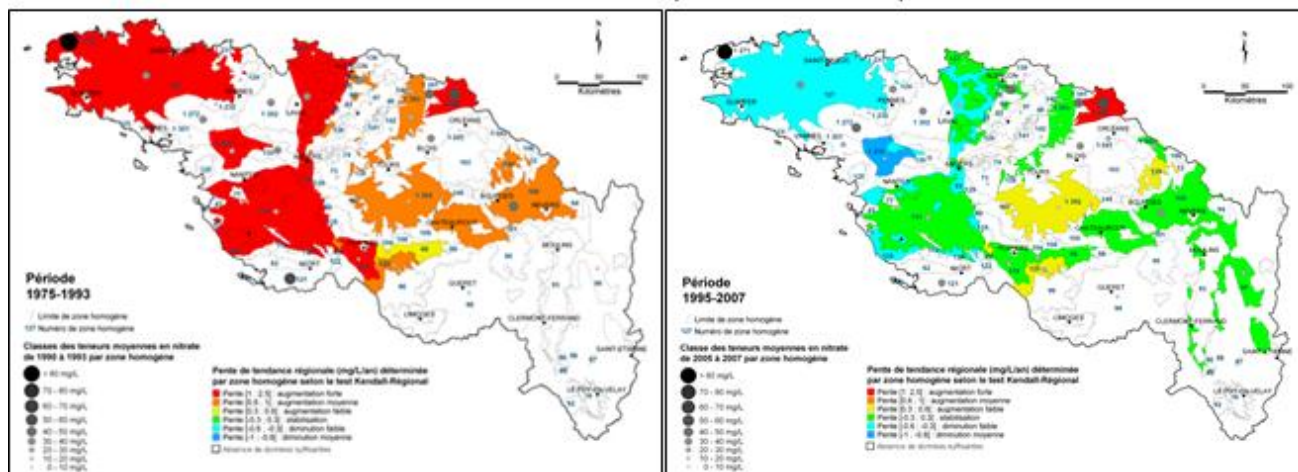
L'histogramme de répartition des tendances pour quatre décennies successives (1970-1980; 1980-1990; 1990-2000 et 2000-2007) montre une inversion des tendances d'évolution à partir des années 1990 : la proportion des points de suivi dont la concentration en nitrates augmente diminue fortement ; dans le même temps la part des points de suivi dont la concentration en nitrates diminue devient plus importante.



L'estimation des tendances d'évolution par zone géographique permet de distinguer deux périodes :

- sur la période 1975-1993, une dégradation de la qualité des eaux souterraines, pour la quasi-totalité des zones analysées
- depuis, une stabilisation, voire une diminution, des concentrations en nitrates sur la plupart des secteurs, excepté le centre de la Beauce et au droit des formations jurassiques au sud-est de Poitiers et de la craie séno-turonienne de Sologne

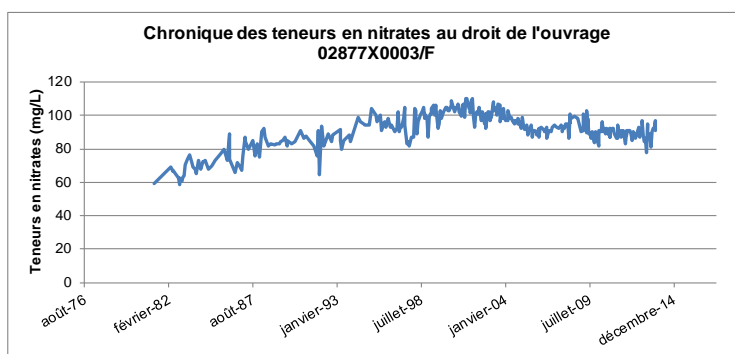
Estimation des tendances d'évolution des concentrations en nitrates sur les périodes 1975-1993 et 1995-2007 (BRGM/RP-56884-FR)



Un exemple local dans la Sarthe...

Un ouvrage situé dans les calcaires jurassiques (dogger) au sud d'Alençon présente des chroniques de teneurs en nitrates depuis les années 80 jusqu'à aujourd'hui.

L'évolution des concentrations en nitrates illustre de manière remarquable une tendance locale observée également dans certaines régions à l'échelle du bassin. De 60 mg/L à plus de 100 mg/L, les eaux souterraines se sont fortement dégradées pendant une vingtaine d'années. A partir des années 90, une prise de conscience collective, appuyée par les politiques publiques, a permis de faire évoluer les pratiques culturales et de voir s'amorcer une amélioration de la qualité des eaux souterraines. Les efforts doivent cependant être poursuivis afin d'atteindre les objectifs fixés par l'Europe : le bon état des eaux avec, entre autres, des teneurs en nitrates inférieures à 50 mg/L.



Référence(s) / Définition(s) / Lien(s) :

BRGM /RP-56884-FR Transfert des nitrates vers les eaux souterraines à l'échelle du bassin Loire-Bretagne, Février 2009
Accès aux Données des Eaux Souterraines <http://www.ades.eaufrance.fr>
Page internet : http://www.eau-loire-bretagne.fr/informations_et_donnees/cartes_et_syntheses/graphes_d_evolution

Mise à jour : 13/03/2015

Réalisation : Réalisation :