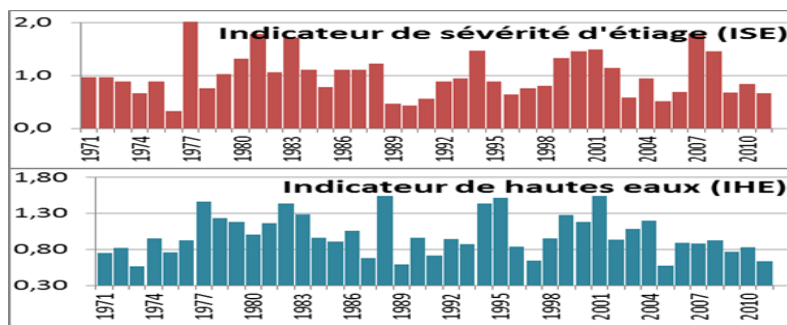
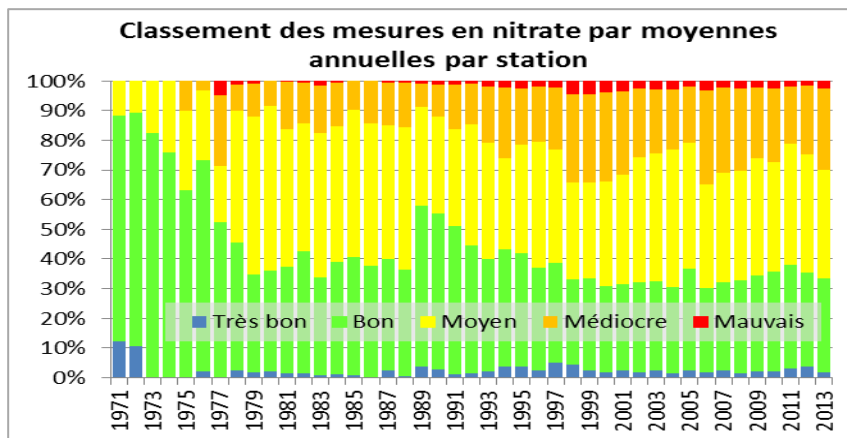


# Quelle est l'évolution de la qualité des cours d'eau pour les nitrates en Loire-Bretagne depuis 50 ans ?

## Quelle est l'évolution des nitrates en Loire-Bretagne depuis 50 ans ?

Sur le bassin Loire-Bretagne, les concentrations en nitrates dans les cours d'eau se sont accrues jusqu'au début des années 2000 pour se stabiliser ensuite, avec cependant des disparités géographiques. Des évolutions interannuelles sont visibles en fonction de la pluviométrie. Ainsi les améliorations relatives des années 89-90 ou de l'année 2005 ne sont dues en réalité qu'à une pluviométrie particulièrement faible, notamment hivernale, limitant le lessivage des sols nus.

Les principales sources anthropiques des nitrates dans l'eau sont l'agriculture via l'utilisation d'engrais, et dans une moindre mesure aujourd'hui, les rejets d'eaux usées.

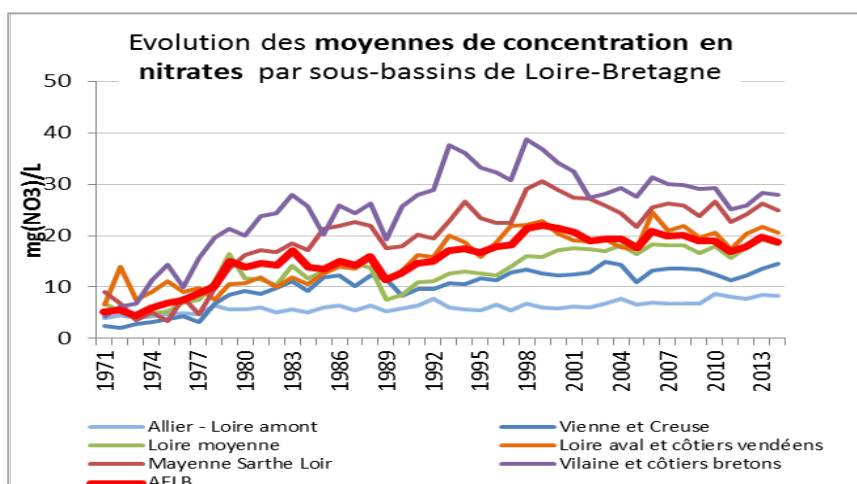


## Quelle est l'évolution par sous-bassins de Loire-Bretagne depuis 50 ans ?

Depuis une quinzaine d'années on observe une lente dégradation dans les bassins où les teneurs en nitrates étaient les plus faibles : Loire moyenne où les taux sont passés de 5mg/l à près de 20 mg/l

La situation tend à s'améliorer en restant supérieure à 25mg/l là où les concentrations étaient parmi les plus élevées, dans l'Ouest (Vilaine et côtiers Bretons et Mayenne Sarthe Loir), où l'utilisation d'intrants azotés a diminué.

Loire aval et côtiers vendéens suit dans la moyenne.



## Quel est le lien entre la qualité de l'eau et les nitrates ?

Les nitrates constituent un des paramètres physico-chimiques permettant de qualifier l'état des eaux. Ils jouent un rôle important dans le cycle de l'azote et constituent un indicateur de pollution. En cas de présence excessive dans l'eau, les nitrates peuvent être à l'origine, avec d'autres nutriments tels que les phosphates, de déséquilibres des milieux, avec par exemple des phénomènes d'eutrophisation (épisodes de croissance exagérée de la flore, ce qui peut se traduire par la suite par une diminution de l'oxygène disponible). Au-delà d'un seuil de 50 mg/l, l'eau est réglementairement impropre à la production d'eau potable.

Référence(s) / Définition(s) / Lien(s) :

Définition Wikipedia pour la Chlorophylle a

Banque de données [http://www.eau-loire-bretagne.fr/informations\\_et\\_donnees/donnees\\_brutes/osur\\_web](http://www.eau-loire-bretagne.fr/informations_et_donnees/donnees_brutes/osur_web)

Page internet : [http://www.eau-loire-bretagne.fr/informations\\_et\\_donnees/cartes\\_et\\_syntheses/graphes\\_d\\_evolution](http://www.eau-loire-bretagne.fr/informations_et_donnees/cartes_et_syntheses/graphes_d_evolution)

Mise à jour : 15/02/2015

Réalisation : AELB/DEP/EVAL

Sources : banque de données de bassin OSUR