



Pollutions diffuses Exemples d'outils utilisés par les CPIE pour sensibiliser

Décembre 2011

Agence de l'eau Loire-Bretagne – Union nationale des CPIE

Associer le public à la gestion de l'eau et accompagner les acteurs locaux pour faciliter la mise en oeuvre du Sdage

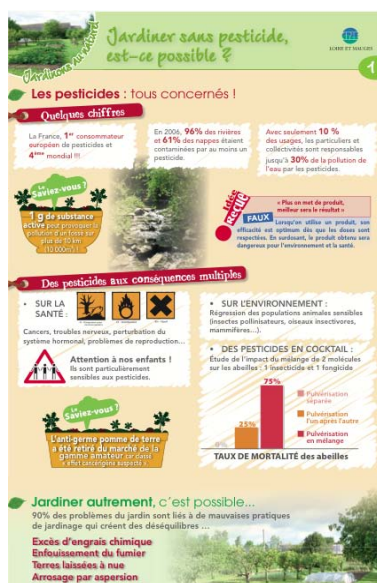


Photo : CPIE Loire et Mayges



Photo : CPIE Vallées de la Sarthe et du Loir



Photo : CPIE des Pays Creusois

 www.cpie.fr

Contact Union nationale des CPIE : nfromont@uncpie.org





Outil

Objectifs

Mots clés



Contacts

Stand Pesticides :

Le **CPIE Gâtine Poitevine (79)** anime lors de ses actions de sensibilisation un Stand Pesticides (outil GRAP Poitou-Charentes)

- ➔ Définir la notion de pesticides et leurs impacts sur l'environnement
- ➔ Rendre visible les sources de pollution possibles et les modes de transfert vers le milieu

Pesticides/Maquette de jardin/Transfert de pollution



Aude VIGIER
cpie.deux.sevres.etudes@cegetel.net
tél. 05 49 69 01 44

Exposition :

Le **CPIE Loire et Mauges (49)** a réalisé une exposition de 7 panneaux et des jeux à animer qui sont des outils de sensibilisation sur les pollutions diffuses et le jardinage écologique

- ➔ Réduire voire supprimer l'utilisation des pesticides par les particuliers
- ➔ Valoriser le jardinage écologique

Économie d'eau/Biodiversité au jardin



Vincent MAHE
v-mahe@paysdesmauges.fr
tél. 02 41 71 77 30

Livret "Trucs et astuces pour nos espaces vert" :

Le **CPIE Sèvre et Bocage (85)** a réalisé un livret intitulé "Trucs et astuces pour nos espaces vert". À destination du grand public, il permet une communication ludique et attractive vers le grand public pour l'aménagement des jardins tout en proposant des solutions techniques viables et durables en alternative aux désherbants chimiques.

- ➔ Communiquer de façon ludique et attractive vers les particuliers pour l'aménagement de leur jardin.
- ➔ Proposer des solutions techniques viables et durables en alternative aux désherbants chimiques

Aménagement espace vert



Blandine RENO
etudes-cpie@maison-vie-rurale.com
tél. 02 51 57 77 14

La malle pédagogique "éco-jardinage" :

La malle pédagogique "éco-jardinage" du **CPIE Sèvre et Bocage (85)** est un outil ludique pour faire connaître les pratiques d'écojardinage et permettant de faire toucher à un large public les différents produits et matériaux utiles à cette pratique respectueuse.☒

- ☞ Connaître les pratiques d'éco-jardinage
- ☞ Visualiser, toucher les différents produits/matériaux utilisés en éco-jardinage☒

Eco-jardinage/Paillage/Purin /Fleurissement/Arrosage☒

☒

Blandine RENO
etudes-cpie@maison-vie-rurale.com
tél. 02 51 57 77 14☒

Eco-jardins transportables :

Le **CPIE Sèvre et Bocage (85)** possède des Éco-jardins transportables pour sensibiliser par le sensoriel.☒

- ☞ Sensibiliser aux pratiques d'éco-jardinage
- ☞ Visualiser, toucher les différents matériaux utilisés en éco-jardinage☒

Eco-jardin/Transportable /Sensoriel/Ludique☒

☒

Blandine RENO
etudes-cpie@maison-vie-rurale.com
tél. 02 51 57 77 14☒

Le CPIE Sèvre et Bocage (85) dispose de 5 diaporamas destinés à différents publics et abordant les différentes composantes de l'écojardinage, de la gestion du sol et de gestion différenciée des espaces verts	<p>Diaporama Eco-jardinage (1)</p>	<ul style="list-style-type: none"> Comprendre l'intérêt de la pratique d'éco-jardinage Connaître et visualiser à partir de photos les techniques et trucs et astuces de l'éco-jardinage 	Eco-jardinage/Sol/Eau/Plantes	
	<p>Diaporama Eco-jardinage (2)</p>	<ul style="list-style-type: none"> Connaître l'impact du jardinier sur son environnement Connaître les techniques et trucs et astuces de l'éco-jardinage 	Sol/Arrosage/Plantes	
	<p>Diaporama Gestion du sol</p>	<ul style="list-style-type: none"> Comprendre le rôle du sol Connaître les techniques et principes pour bien gérer son sol 	Sol/Fertilisation/Paillage/Engrais verts	
	<p>Diaporama Entretien différencié des espaces verts</p>	<ul style="list-style-type: none"> Comprendre l'impact de l'entretien des espaces verts sur le territoire et le paysage Connaître les techniques et principes d'éco-jardinage 	Gestion différenciée/Espace vert/Collectivité	
	<p>Diaporama Gestion de l'herbe</p>	<ul style="list-style-type: none"> Connaître la législation Connaître les bonnes pratiques et trucs et astuces pour la gestion de l'herbe 	Eco-jardinage/Pelouse/Fleurissement /Désherbage/Législation	

Blandine RENOU
etudes-cpie@maison-vie-rurale.com
 tél. 02 51 57 77 14

Charte « Objectif : zéro pesticide dans nos villes et villages » :

Le **CPIE des Pays Creusois (23)** utilise une charte d'engagement pour sensibiliser et impliquer les collectivités vers un renoncement de l'usage de pesticides dans leurs pratiques d'entretien des espaces communaux

- ➔ Protéger l'environnement, notamment les milieux aquatiques, ainsi que la santé publique
- ➔ Promouvoir des méthodes alternatives, dans l'entretien des diverses emprises publiques, qui, outre leur intérêt dans la préservation de l'environnement et de la santé, pourraient avoir une valeur incitative pour d'autres utilisateurs (particuliers, entreprises, autres collectivités, agriculteurs...)
- ➔ Aller vers une réduction, voire une suppression de l'usage des pesticides, atténuant les nuisances et les coûts écologiques et financiers pour la société, consécutifs à leur usage abusif

Engagement/Pratiques alternatives



CPIE des Pays Creusois
contact@cpiepayscreusois.com

Tél. 05 55 61 95 87



Le Jardin Eco-bio :

Le **CPIE des Pays Creusois (23)** dispose d'un stand portatif : Le Jardin Eco-bio



CPIE des Pays Creusois
contact@cpiepayscreusois.com

Tél. 05 55 61 95 87

Charrette Jardinage

Cette charrette est utilisée pas le **CPIE Val de Gartempe (86)**

- ➔ Attirer l'œil du public pour sensibiliser aux pratiques d'éco-jardinage sur les manifestations
- ➔ Faire acquérir au grand public une connaissance des enjeux de la réduction de l'utilisation des produits phytosanitaires et quelques pratiques d'éco-jardinage

Grand public/ Pratiques alternatives au phytosanitaires/Eco-jardinage



Peggy GAUTIER
cpie-val-de-gartempe@cpa-lathus.asso.fr
tél : 05 49 91 71 54

Stand sur le jardinage naturel

Le **CPIE Loire et Mauges (49)** anime un stand comprenant :
une expo de 7 panneaux, des jeux interactifs sur les auxiliaires du jardin, sur les aromatiques, sur les graines, des paillages en démonstration, de la documentation.

- ➔ Sensibiliser le grand public à la réduction de l'utilisation des pesticides et des engrais chimiques au jardin, aux économies d'eau
- ➔ Valoriser les expériences communales de plan de désherbage
- ➔ Comprendre l'impact des pesticides sur l'environnement et sur la santé
- ➔ Connaître les techniques alternatives

Grand public/Eco-jardinage/Connaissance/expériences



Vincent MAHE
v-mahe@paysdesmauges.fr
tél. 02 41 71 77 30

« Je nettoie, tu bricoles, il jardine... nous polluons ! »

L'exposition réalisée par le **CPIE Vallée de l'Élorn (29)** est composée de 9 panneaux. Elle traite des pollutions domestiques.

- ➔ Sensibiliser au fait que les tâches domestiques entraînent des pollutions pour le milieu qui sont loin d'être anodines.
- ➔ Maîtriser les notions de risque bactériologique et chimique, les effets de nos rejets, comprendre la notion de bon état de l'eau et des circuits de l'eau, tester des alternatives moins polluantes.

Pollution domestique



Erwan PERSON
e.person@cpie-elorn.net
tél. 0298070374

Les **CPIE du Bassin Loire-Bretagne** utilisent également les outils réalisés par la MCE : Maison de la consommation et de l'environnement

Plusieurs outils relatifs à l'usage des pesticides sont disponibles dont des livrets ainsi que des diaporamas et exposition sur les pesticides et les pratiques de jardinage alternatives et respectueuses de l'environnement.



www.mce-info.org